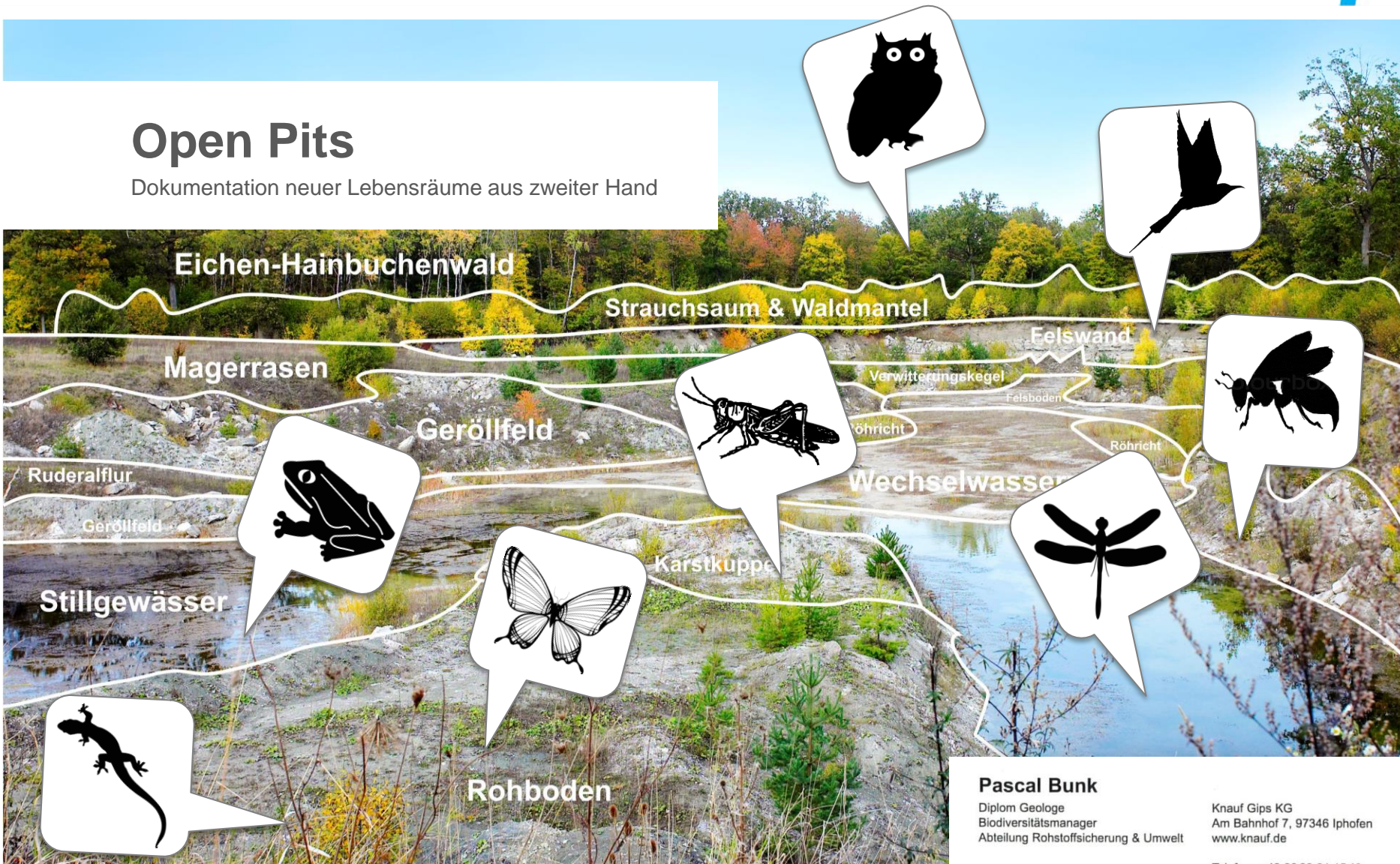


Open Pits

Dokumentation neuer Lebensräume aus zweiter Hand



Pascal Bunk

Diplom Geologe
Biodiversitätsmanager
Abteilung Rohstoffsicherung & Umwelt

Knauf Gips KG
Am Bahnhof 7, 97346 Iphofen
www.knauf.de

Telefon: +49 93 23 31-15 49
Fax: +49 93 23 31-5 69
bunk.pascal@knauf.de

Felsen & Klippen



Felsen & Klippen



Felsen & Klippen



Sander & Steppen



Sander & Steppen



Sander & Steppen



Tümpel & Weiher



Tümpel & Weiher



Tümpel & Weiher

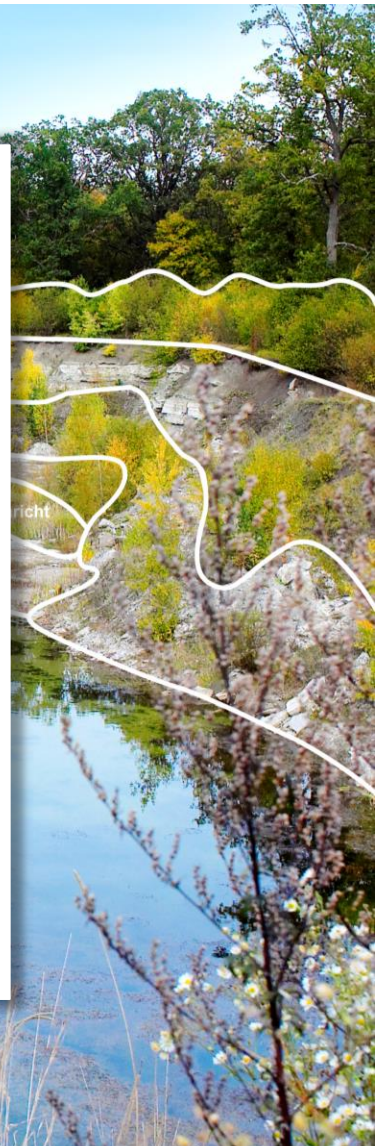
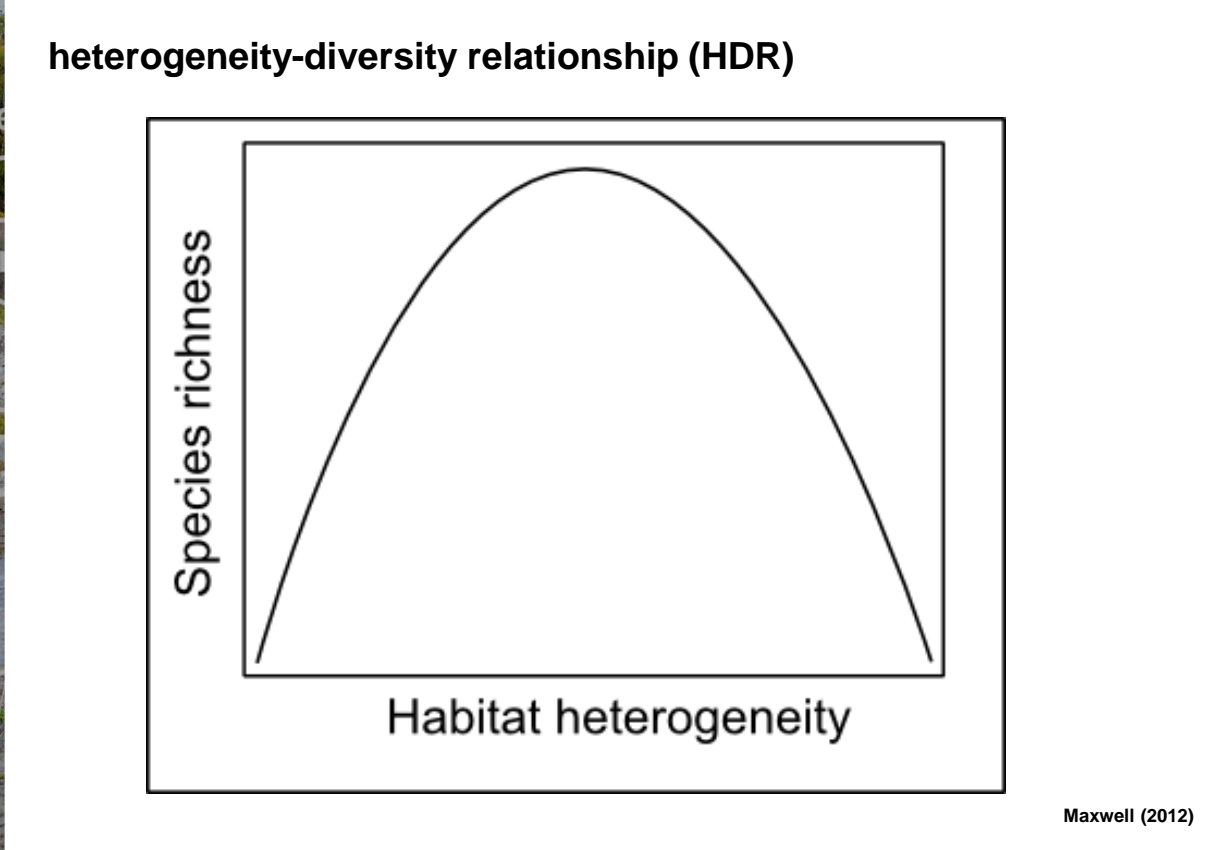


Vielfalt in Raum & Zeit



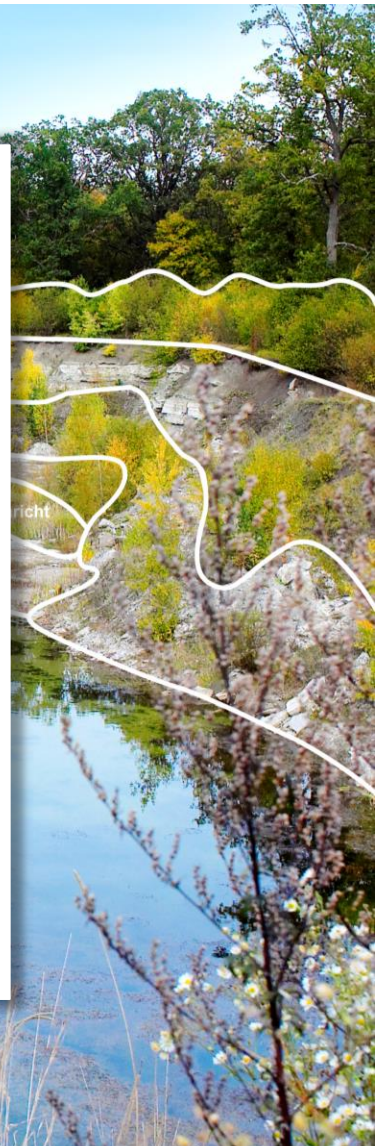
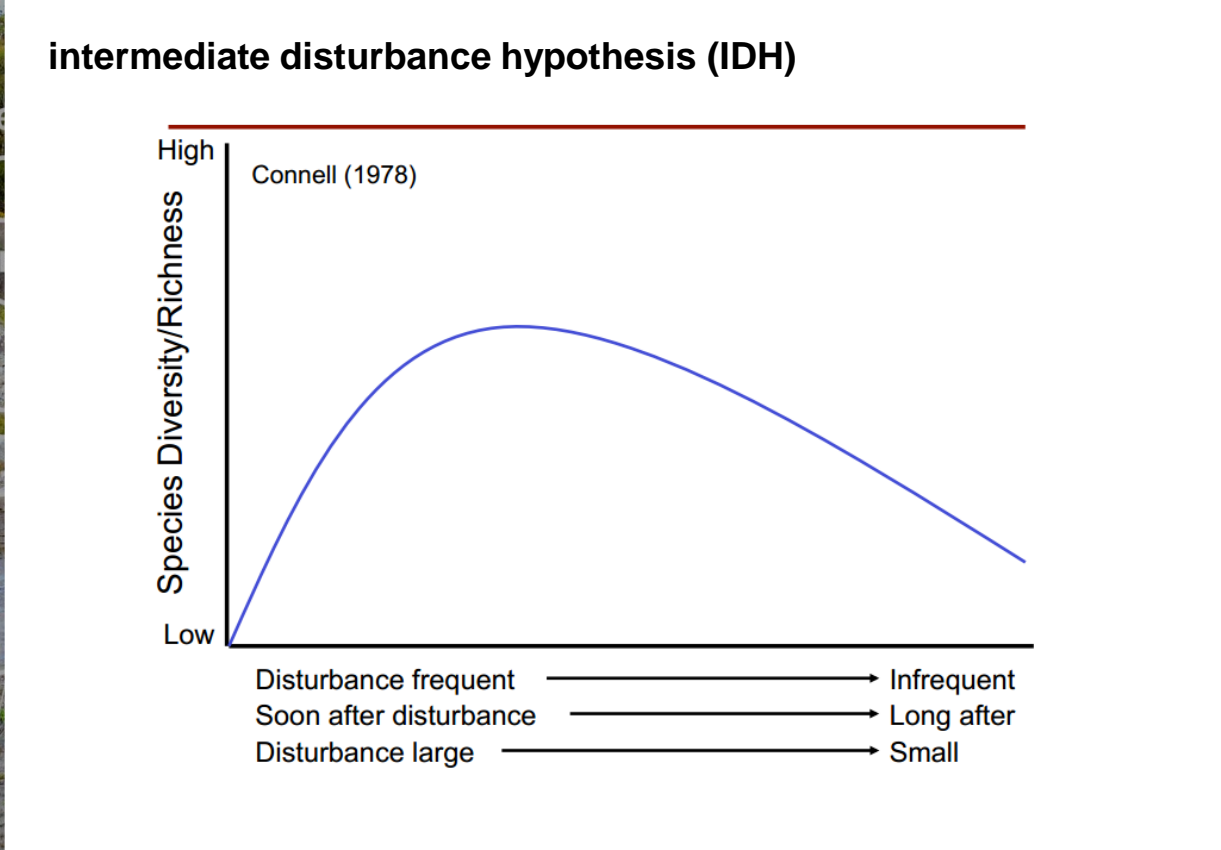
Vielfalt in Raum & Zeit

1. Unterschiedliche Strukturen auf kleinem Raum



Vielfalt in Raum & Zeit

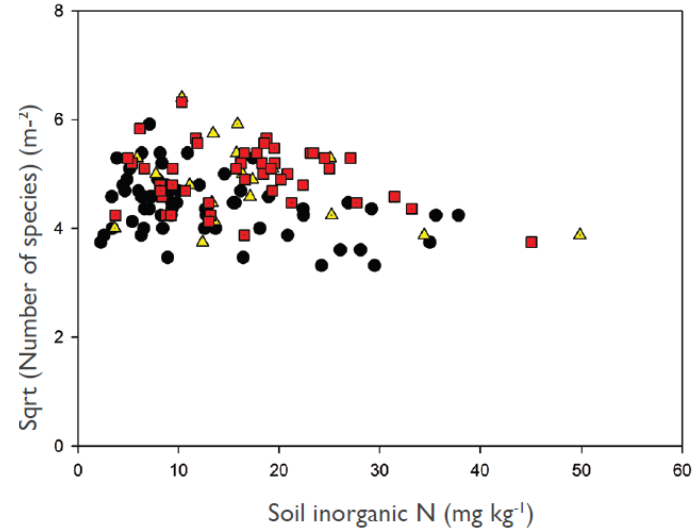
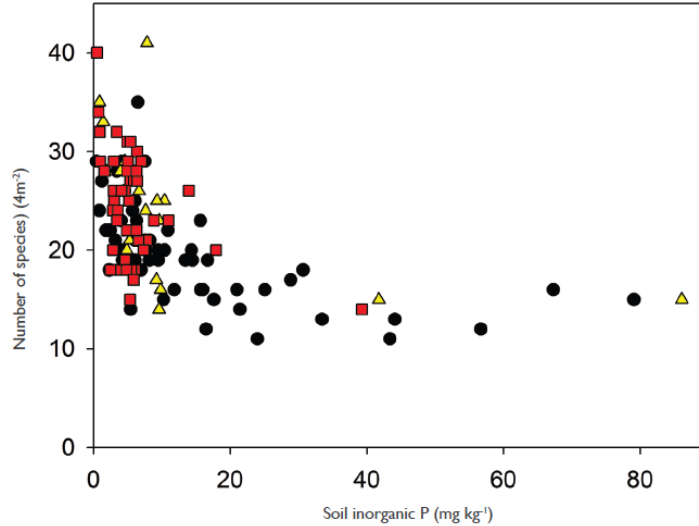
2. regelmäßige Störungen



Vielfalt in Raum & Zeit

3. Nährstoffarmut

Ceulemans (2013)



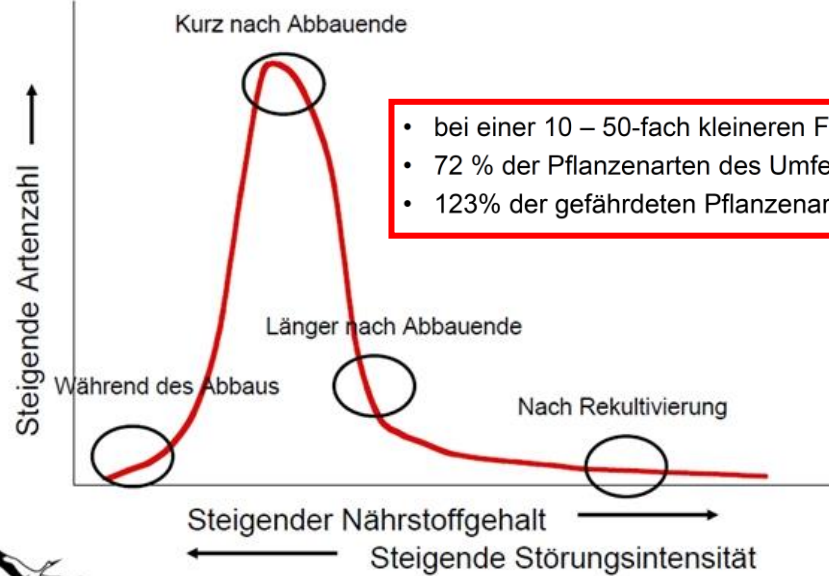
Vielfalt in Raum & Zeit

1. Unterschiedliche Strukturen auf kleinem Raum
2. Regelmäßige Störungen
3. Nährstoffarmut



Potenziale der Abbaustätten:

Warum und wann so artenreich?



- bei einer 10 – 50-fach kleineren Fläche
- 72 % der Pflanzenarten des Umfeldes
- 123% der gefährdeten Pflanzenarten des Umfeldes



Es ist verboten:

1. wild lebenden Tieren der besonders geschützten Arten nachzustellen, sie zu fangen, **zu verletzen oder zu töten** oder ihre Entwicklungsformen aus der Natur zu entnehmen, zu beschädigen oder zu zerstören,
2. wild lebende Tiere der streng geschützten Arten und der europäischen Vogelarten während der Fortpflanzungs-, Aufzucht-, Mauser-, Überwinterungs- und Wanderungszeiten erheblich **zu stören**; eine erhebliche Störung liegt vor, wenn sich durch die Störung der Erhaltungszustand der lokalen Population einer Art verschlechtert,
3. **Fortpflanzungs- oder Ruhestätten** der wild lebenden Tiere der besonders geschützten Arten aus der Natur zu entnehmen, **zu beschädigen oder zu zerstören**



Es ist verboten:

1. wild lebende Tiere der besonders geschützten Arten nachzustellen, **fangen**, **verletzen**, **töten** oder ihre Entwicklungsstätten zu beschädigen oder zu zerstören.

2. wild lebende Tiere der besonders geschützten Arten und der europäischen Vogelarten für Fortpflanzungs-, Aufzucht-, Mauser-, Überwinterungs-, Wanderungszeiten erheblich **stören**, wenn eine erhebliche Störung liegt vor, wenn sich die Erhaltungszustand der lokalen Population einer Art verschlechtert,

3. **Fortpflanzungs- oder Ruhestätten** der wild lebenden Tiere der besonders geschützten Arten **beschädigen** oder **zerstören**

Verstoß → Freiheitsstrafe bis zu fünf Jahren oder Geldstrafe

laissez-faire oder mansionem agere ?



Und nun?



Wir benötigen Daten, weil...

- ... wir in **besonderer Weise** von Schutzgebieten und Artenschutz betroffen sind,
- ... wir **biologische Vielfalt schaffen**,
- ... wir **notwendige Anpassungen beim Artenschutz** und bei Verfahren besser begründen
- ... wir die Daten ohnehin erfassen müssen (**Genehmigungsverfahren**),
- ... die Daten bereits heute **für jedermann zugänglich** sind (UIG),
- ... die Daten **kostengünstig übertragen** werden können.

Wir benötigen raumbezogene Daten, für...

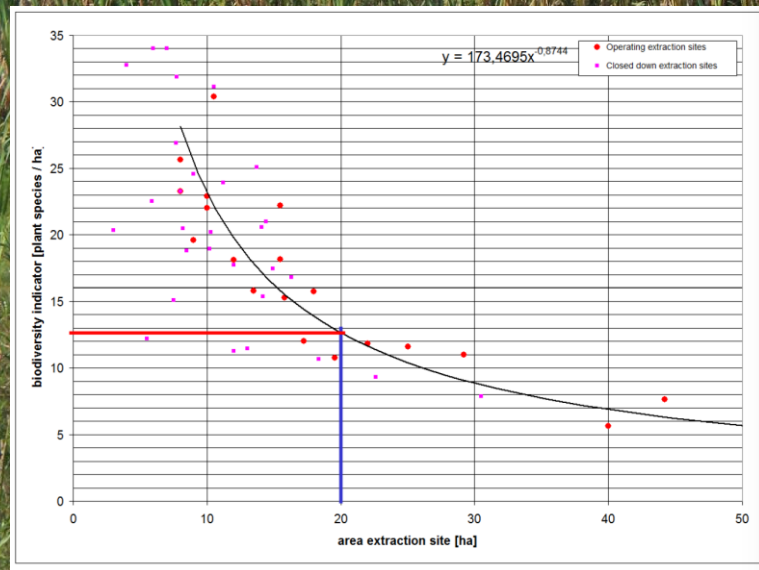
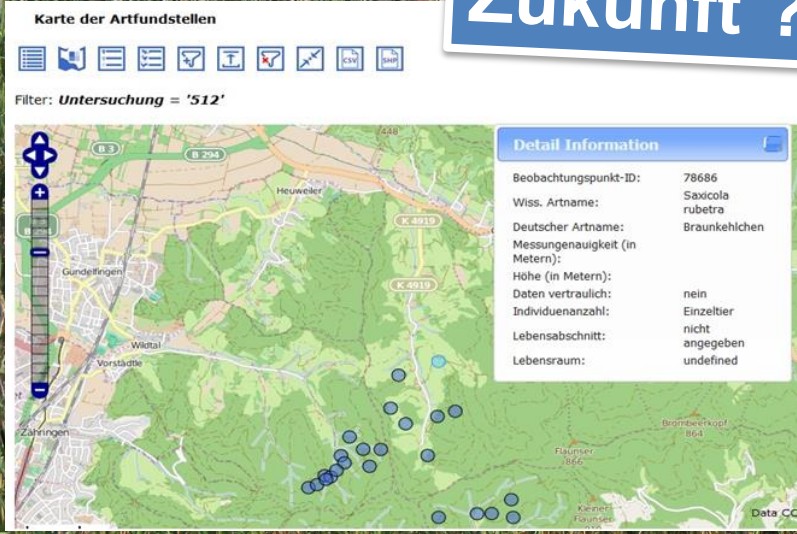
- **Genehmigungsverfahren**
 - Übersicht über das Vorkommen bedeutsamer Arten und Biotope
 - Daten zu Vorhabenfläche, Kompensations-/Ökokonto-Maßnahmen
 - Datengrundlage für artenschutzrechtliche Fachbeiträge, Eingriffs-Ausgleichsbilanzierungen, Bewertung Abbaufolgebiotope...→ Verfahrensbeschleunigung und weniger Kosten

- **Abbauphase**
 - Dokumentation Artenmanagement, lokale Population
 - Dokumentation natürlicher Schwankungen geschützter Arten

- **Biodiversitätsindikatoren**
 - Auswertung der Entwicklung der biologischen Vielfalt

laissez-faire + mansioinem agere !

Zukunft ?



BIODIVERSITÄTSINDIKATOREN - LISTE		
Indikator	Themenfeld	Hinweise und ggf. Berechnung
1	Artenzahlen in ausgewählten taxonomischen Gruppen	Anzahl der ausgewählten Arten (Abbaustätte)* Gesamtartenzahl Abbaustätte Fläche der Abbaustätte (ha)
2	Häufigkeit ausgewählter Arten in der Abbaustätte	Anzahl der ausgewählten Arten (Abbaustätte/Umfeld)* (Ersatz einzelartenspezifischer Häufigkeit durch einen über alle Arten angelegten Vergleich mit dem Umfeld / 500m Umkreis um Abbaustätte). Gesamtartenzahl Abbaustätte Gesamtartenzahl Umfeld
3	Anzahl geschützter Arten in der Abbaustätte	Siehe 1 Die Referenz zur verwendeten Liste geschützter Arten ist mit dem Redaktionsstand anzugeben.
4	Anzahl "Rote-Liste-Arten" in der Abbaustätte	Siehe 1 Die Referenz zur verwendeten Roten Liste ist mit dem Redaktionsstand anzugeben.
5	Häufigkeit geschützter/"Rote-Liste-Arten" in der Abbaustätte	
6	Anzahl der Lebensräume in der Abbaustätte	Die Referenz zur verwendeten Biotopliste ist mit dem Redaktionsstand anzugeben.
7	Fläche ausgewählter Lebensräume in der Abbaustätte	Wanderbiotope* (Flächen für temporäre Lebensräume, ohne die rekultivierten/renaturierten Bereiche) Fläche der Wanderbiotope (ha) Fläche der Abbaustätte (ha)
8	Anzahl invasiver Arten in der Abbaustätte	Gefahren für die Biodiversität Siehe 1 Die Referenz zur verwendeten Liste invasiver Arten ist mit dem Redaktionsstand anzugeben.
9	Frischwasser-Qualität	Ökosystem: Integrität, Waren und Dienstleistungen
10	Oberfläche wiederhergerichteter Lebensräume	Nachhaltige Nutzung Folgenutzung* Folgenutzung Naturschutz (ha) Fläche der Abbaustätte (ha) minus Folgenutzung für Kultur (ha) Fläche der Abbaustätte (ha)
11	Auffistung der Kommunikations- und Beteiligungsverfahren während der vergangenen 5 Jahre bezogen auf die einzelne Abbaustätte	Öffentlichkeit

*Indikatoren nach Tränkle/ Rademacher

Vielen Dank für Ihre Aufmerksamkeit

