



Rheinland-Pfalz

GENERALDIREKTION
KULTURELLES ERBE

GDKE RHEINLAND-PFALZ

Foto: Presseamt Bundesstadt Bonn

Die gemeinsame Nutzung von MS-MSQLServer und PostgreSQL/PostGIS sowie weiterer OSGeo-Software in einer Fachdatenbank für kulturelles Erbe mit GIS-Anbindung

Katrin Wolters
Christof Schuppert





GDKE RHEINLAND-PFALZ

Foto: Presseamt Bundesstadt Bonn

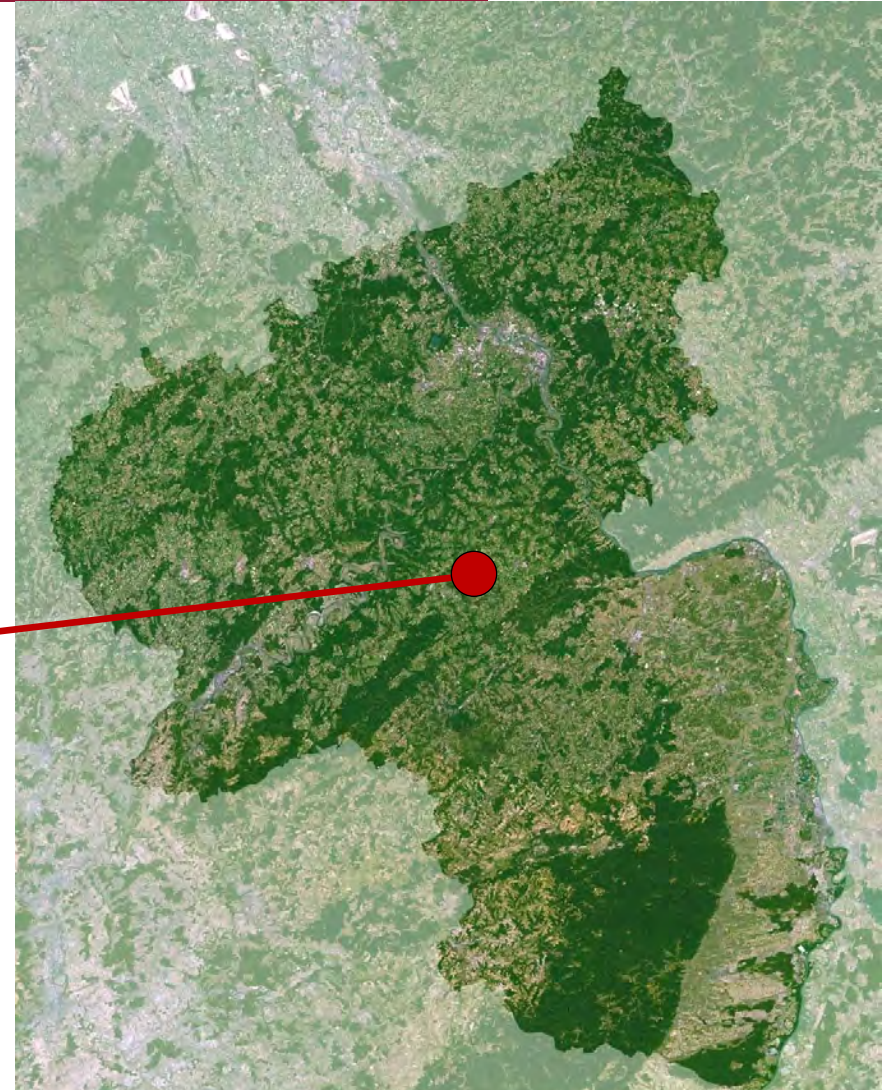
1. Die GDKE Rheinland-Pfalz
2. Der Einsatz von Geodaten in der GDKE
3. Die PGIS-Datenbank
4. Die GIS-Anbindung
5. Herausforderungen beim Datentransfer



Rheinland-Pfalz

GENERALDIREKTION
KULTURELLES ERBE

GDKE RHEINLAND-PFALZ





GDKE RHEINLAND-PFALZ

GDKE ???





Rheinland-Pfalz

GENERALDIREKTION
KULTURELLES ERBE

GDKE RHEINLAND-PFALZ

GDKE ???

Generaldirektion
Kulturelles
Erbe





Rheinland-Pfalz

GENERALDIREKTION
KULTURELLES ERBE

GDKE RHEINLAND-PFALZ

Landesdenkmalpflege





Rheinland-Pfalz

GENERALDIREKTION
KULTURELLES ERBE

GDKE RHEINLAND-PFALZ

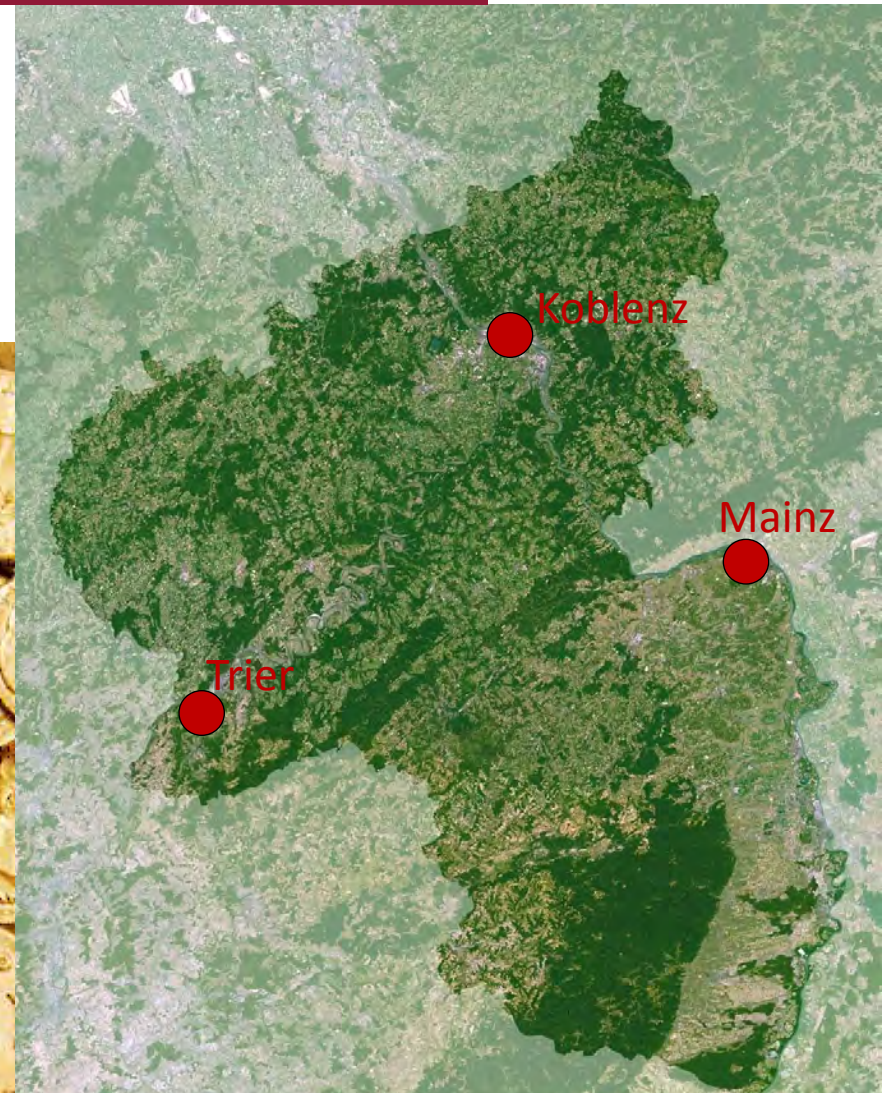
Landesarchäologie





GDKE RHEINLAND-PFALZ

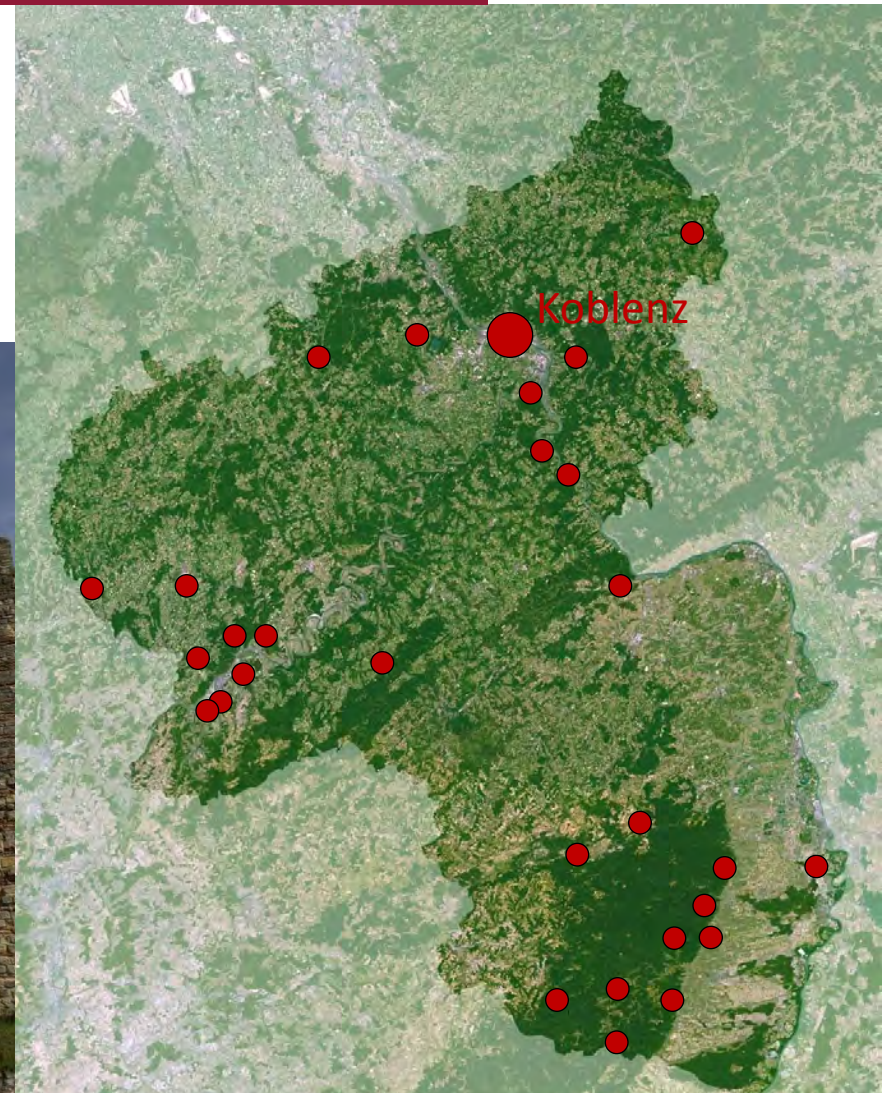
Landesmuseen in Mainz,
Trier und Koblenz





GDKE RHEINLAND-PFALZ

Burgen, Schlösser,
Altertümer



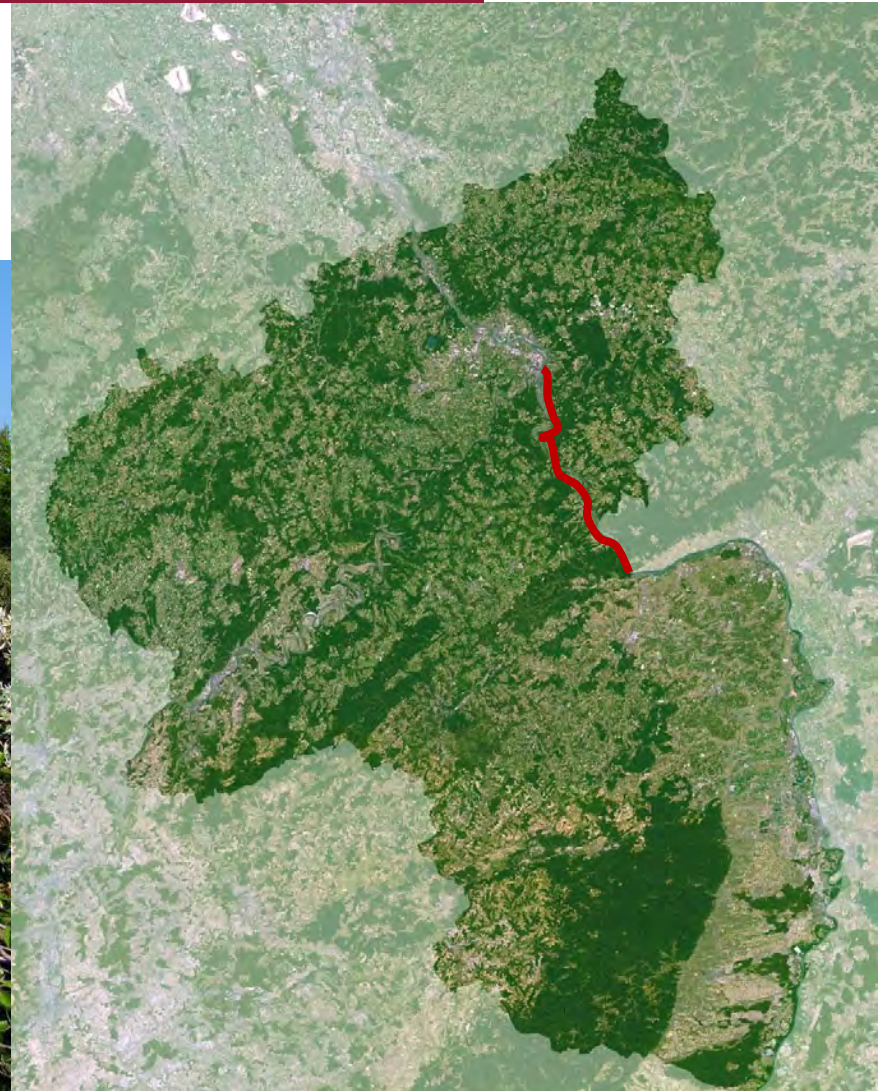


Rheinland-Pfalz

GENERALDIREKTION
KULTURELLES ERBE

GDKE RHEINLAND-PFALZ

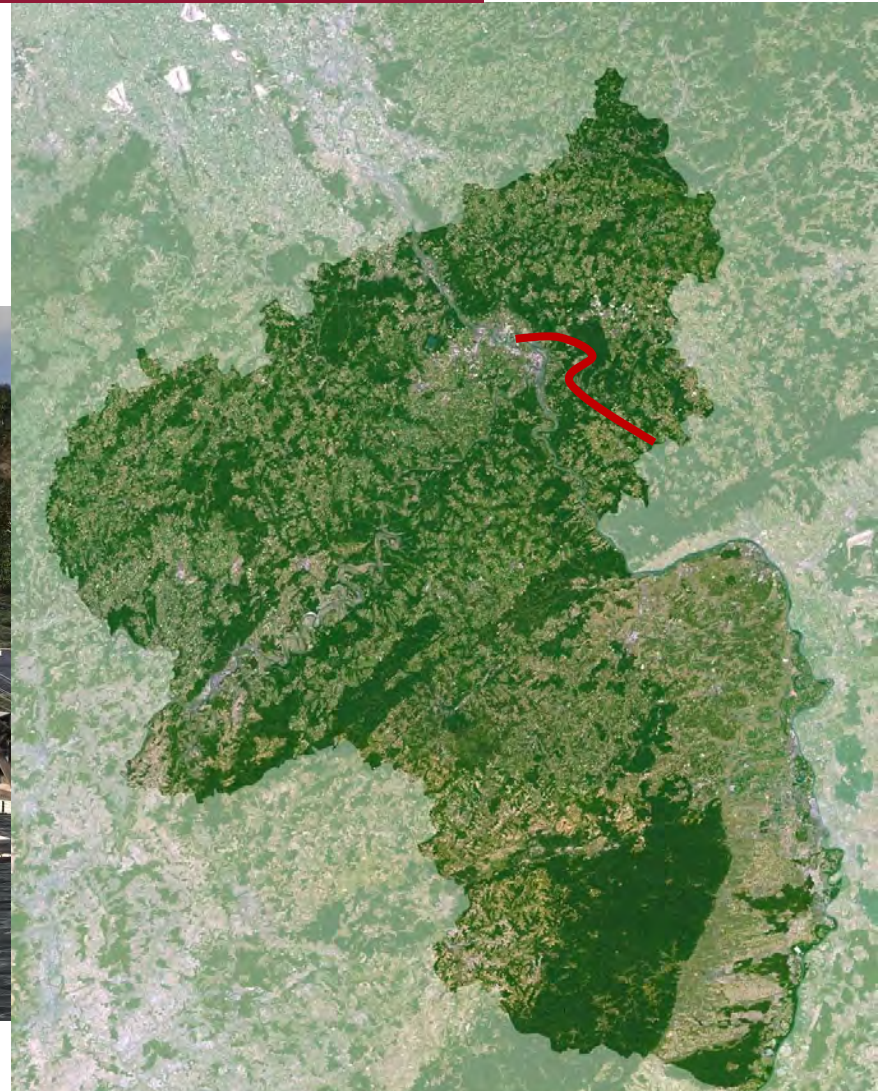
Weltkulturerbe Mittelrheintal





GDKE RHEINLAND-PFALZ

Weltkulturerbe Limes





GDKE RHEINLAND-PFALZ

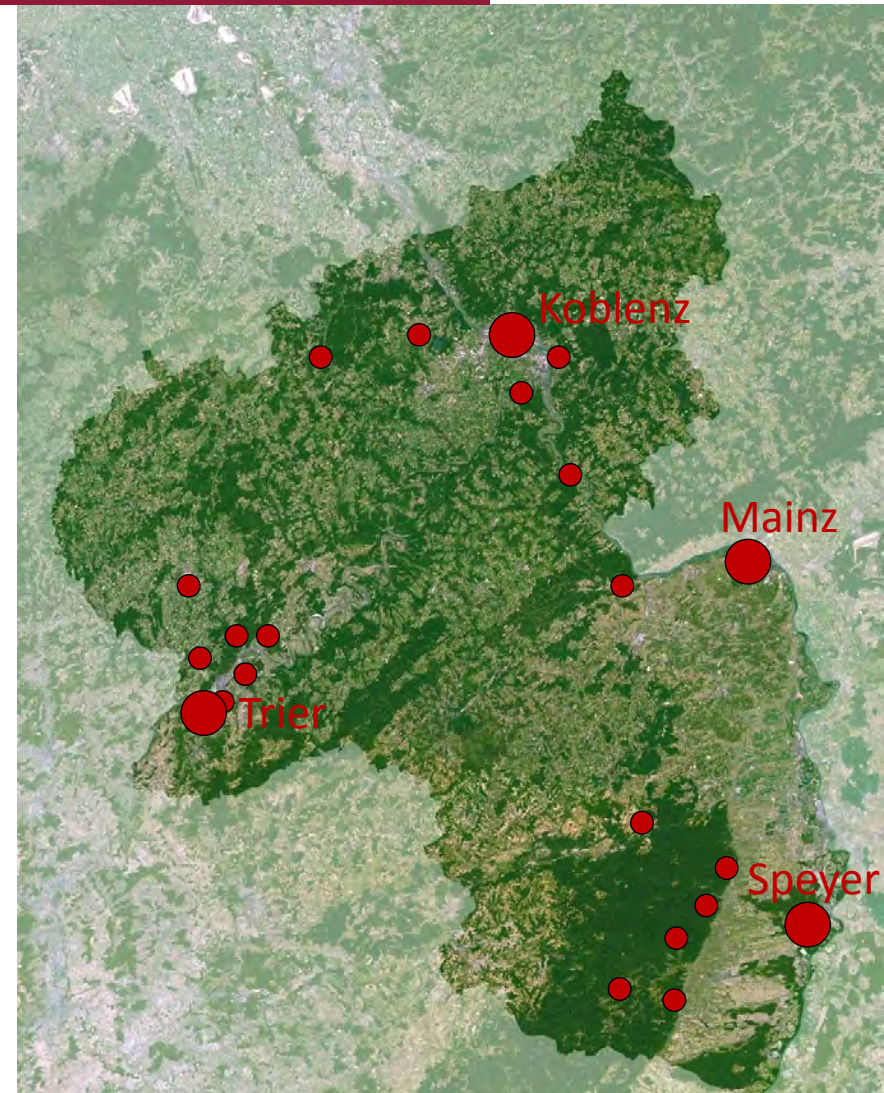
Der Westwall in Rheinland-Pfalz





GDKE RHEINLAND-PFALZ

- Besteht seit 2008
- Ca. 350 feste Mitarbeiter, verteilt auf über 20 Standorte
- Über 100.000 Denkmäler und archäologische Fundstellen
- Drei Landesmuseen mit jeweiligen Sammlungsbeständen
- Alle staatlichen Schlösser, Burgen und Gärten, z.T. mit eigenen Sammlungen



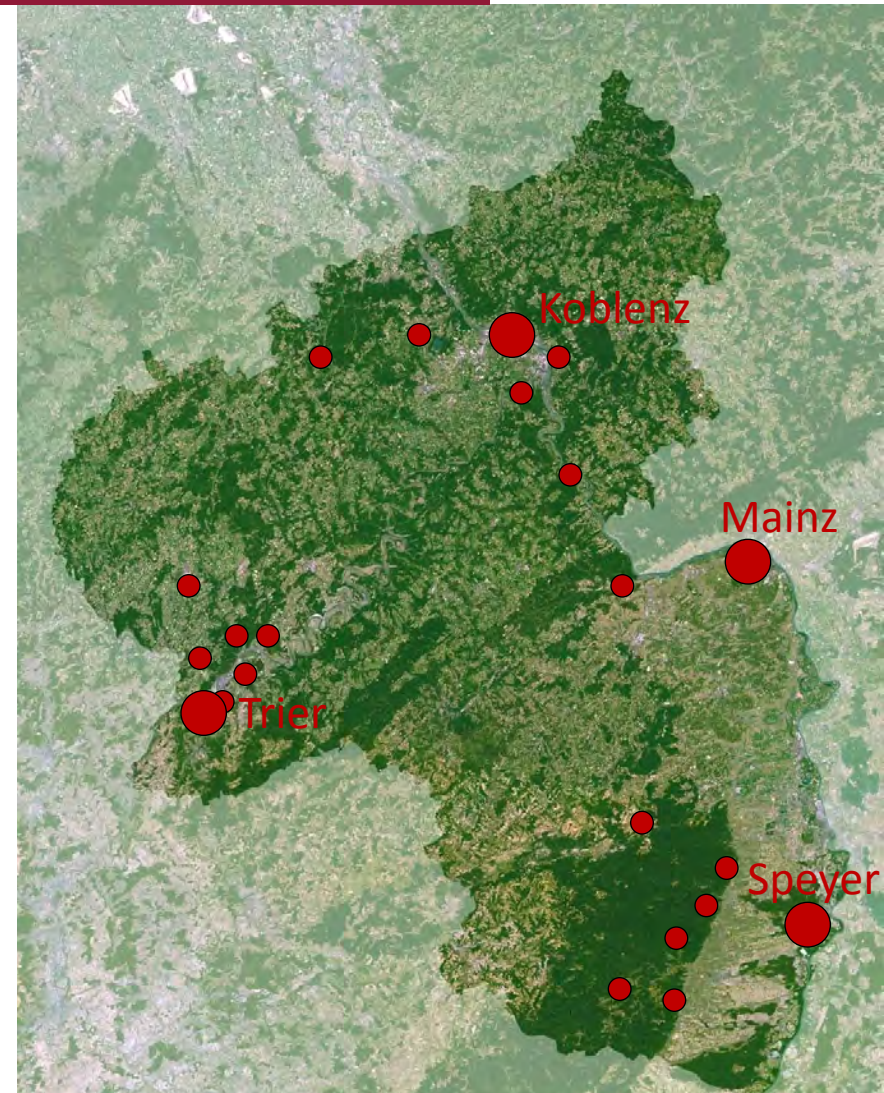


GDKE RHEINLAND-PFALZ

„Zentraler Service“ => IT/EDV

Einer der derzeitigen
Schwerpunkte:

- Konsolidierung von Datensammlungen...
- **...mit und ohne Geodaten**





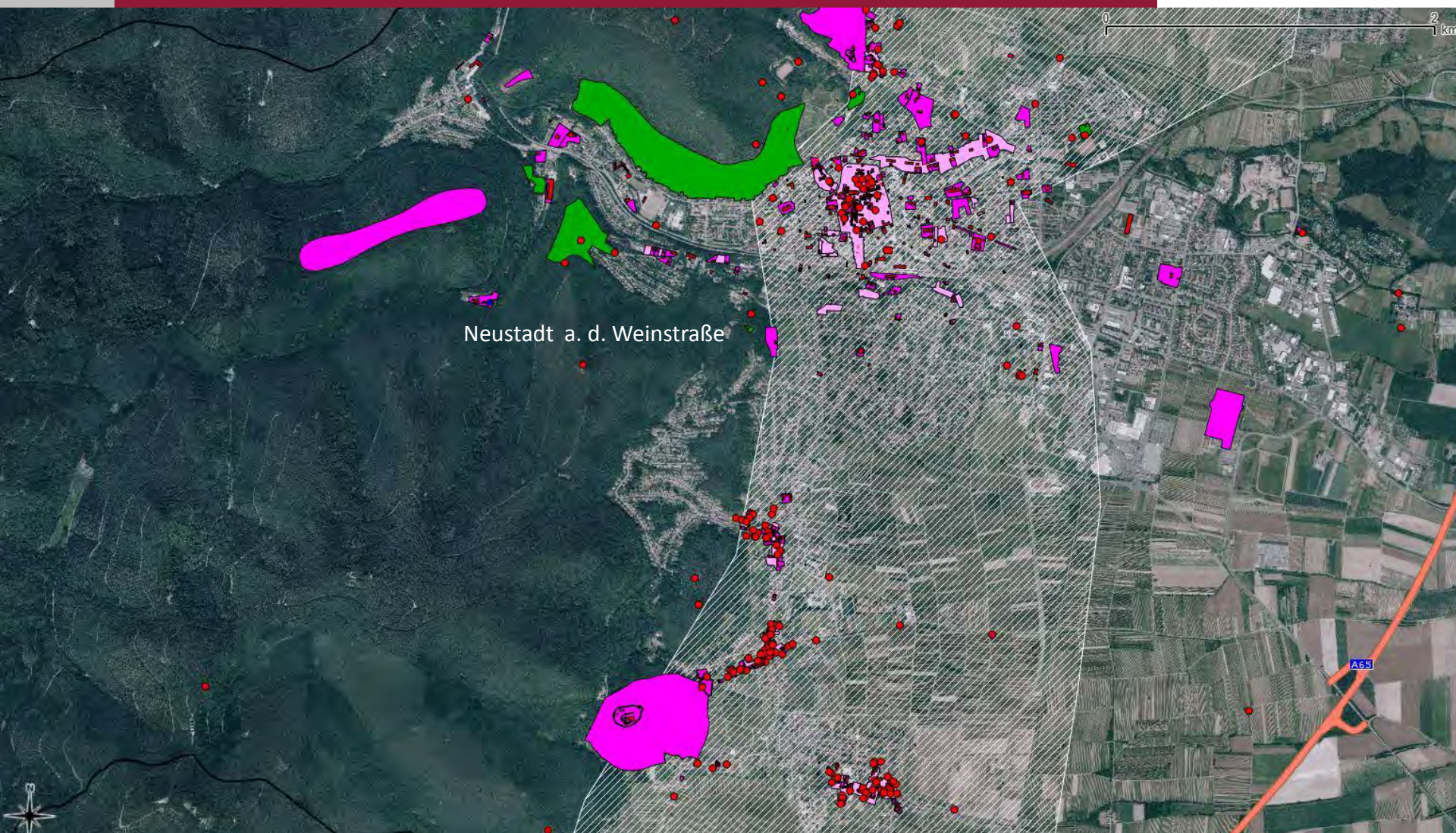
GDKE RHEINLAND-PFALZ

Foto: Presseamt Bundesstadt Bonn

1. Die GDKE Rheinland-Pfalz
- 2. Der Einsatz von Geodaten in der GDKE**
3. Die PGIS-Datenbank
4. Die GIS-Anbindung
5. Herausforderungen beim Datentransfer



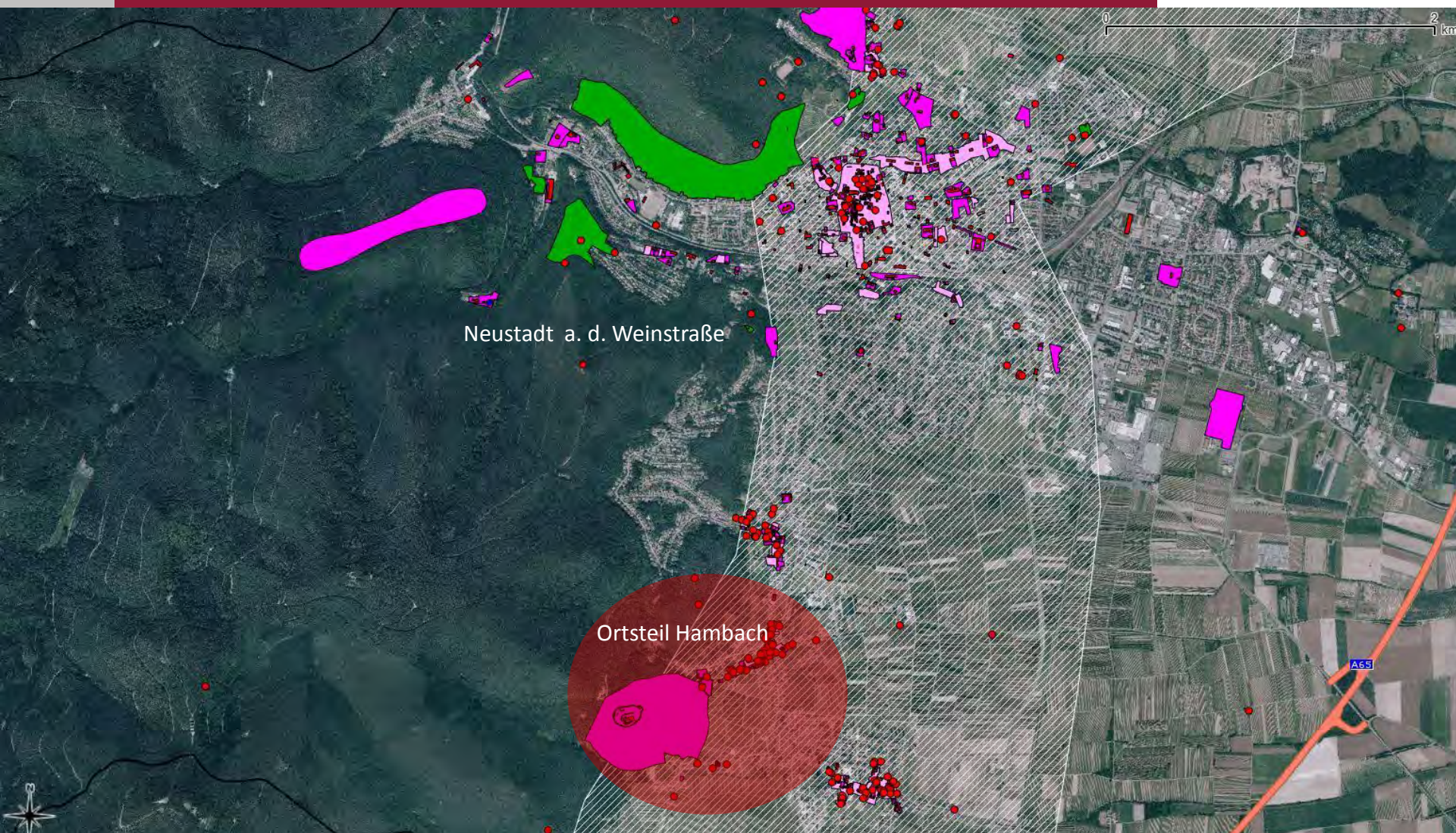
LANDESDENKMALPFLEGE



Neustadt a. d. Weinstraße



LANDESDENKMALPFLEGE



Neustadt a. d. Weinstraße

Ortsteil Hambach

A65



Rheinland-Pfalz

GENERALDIREKTION
KULTURELLES ERBE

LANDES DENKMALPFLEGE





Rheinland-Pfalz

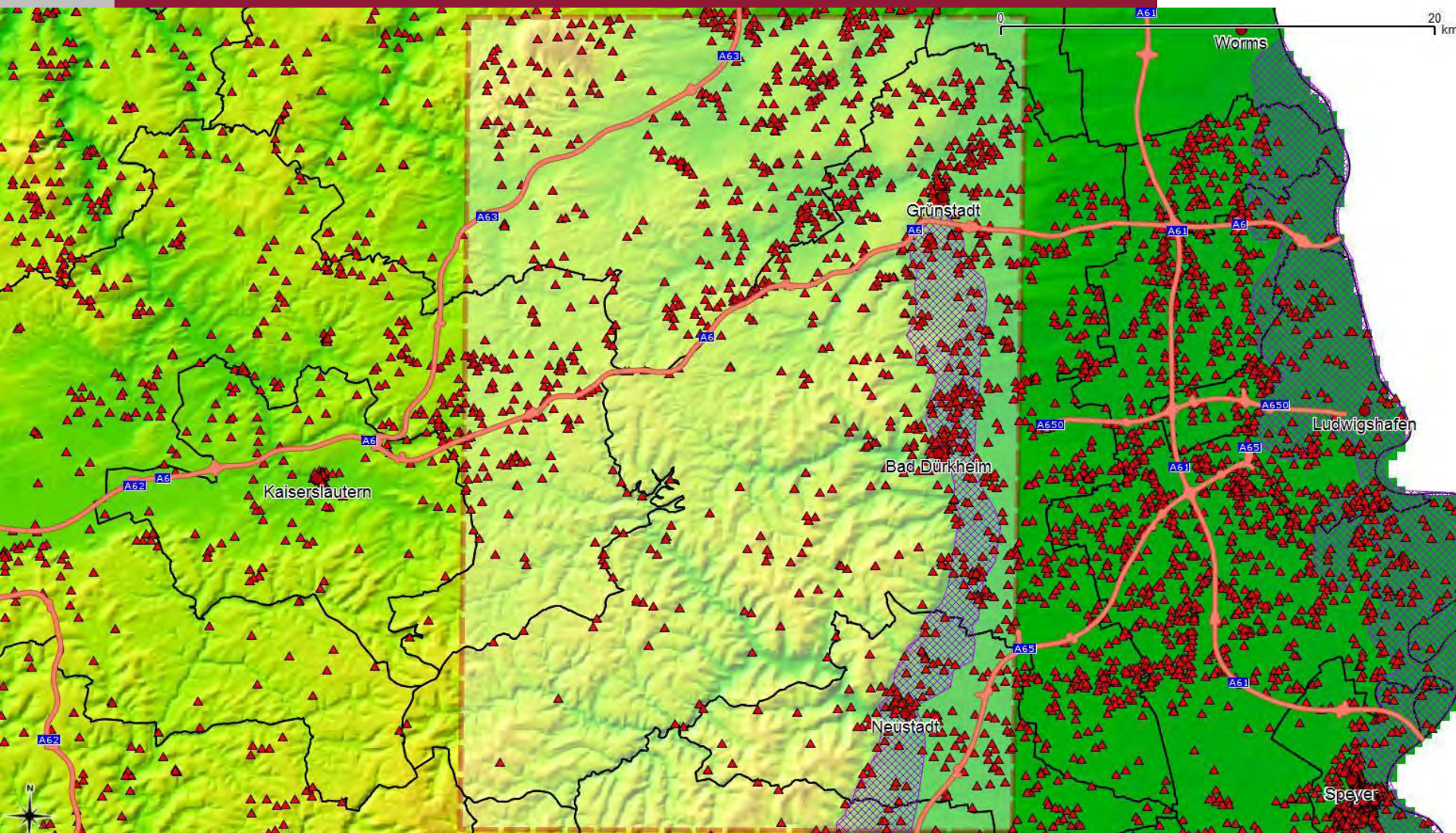
GENERALDIREKTION
KULTURELLES ERBE

LANDESDENKMALPFLEGE





LANDESARCHÄOLOGIE





Rheinland-Pfalz

GENERALDIREKTION
KULTURELLES ERBE

LANDESARCHÄOLOGIE





Rheinland-Pfalz

GENERALDIREKTION
KULTURELLES ERBE

LANDESARCHÄOLOGIE





LANDESARCHÄOLOGIE



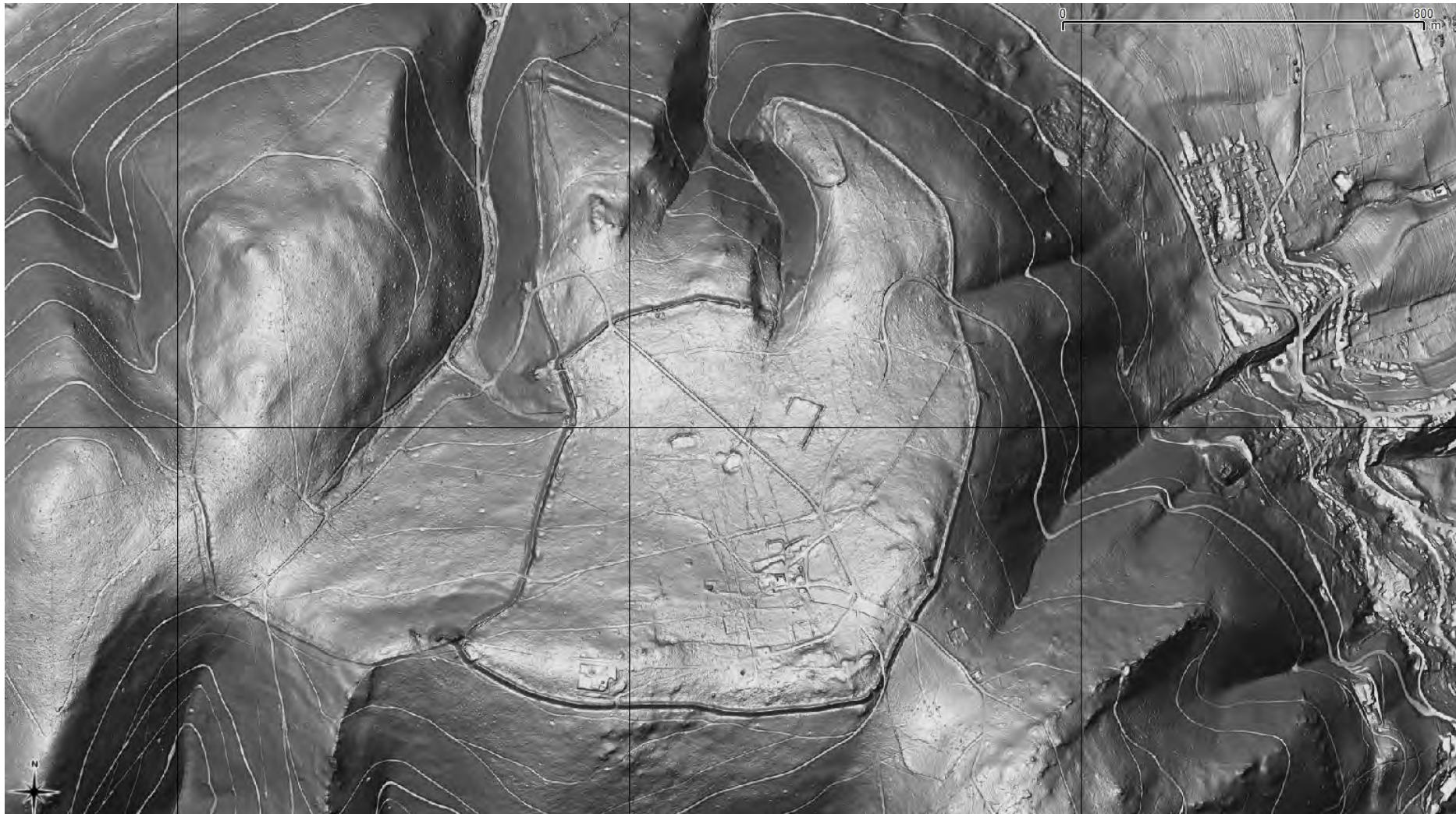


LANDESARCHÄOLOGIE



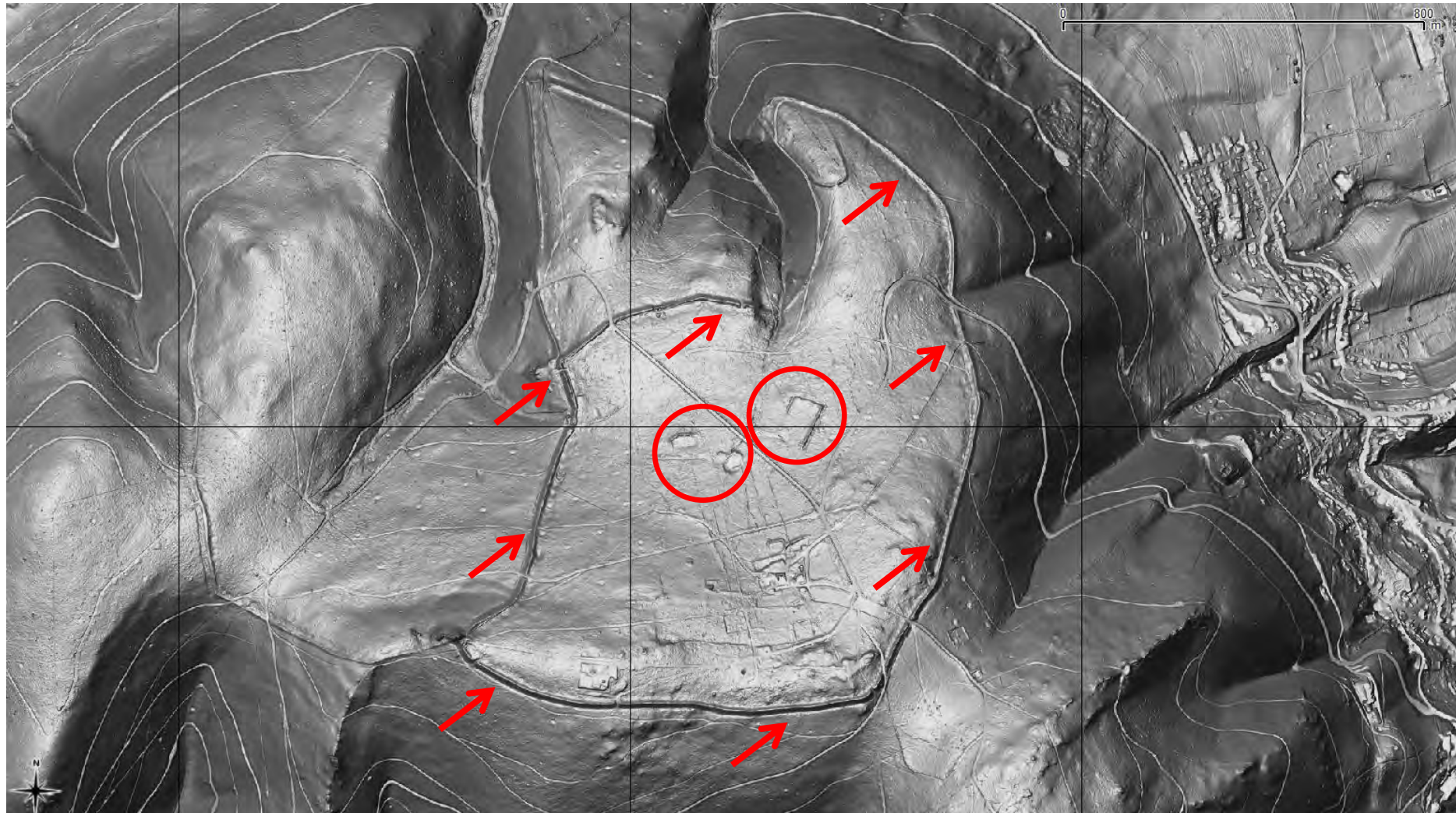


LANDESARCHÄOLOGIE



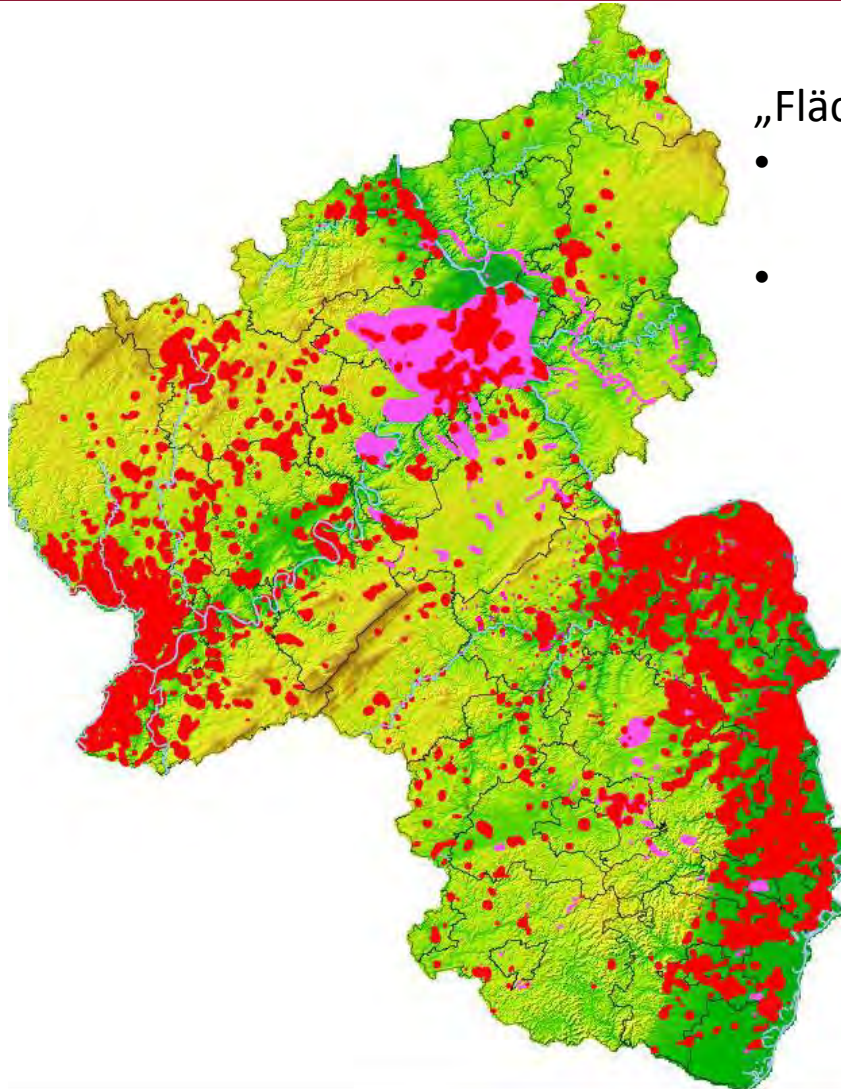


LANDESARCHÄOLOGIE





LANDESARCHÄOLOGIE



„Flächen mit hoher archäologischer Dichte“

- Verwendung in Raumordnungsprozessen (z.B. LEP-Fortschreibung)
- keine Gefahr durch „Schatzsucher“



GDKE RHEINLAND-PFALZ

Foto: Presseamt Bundesstadt Bonn

1. Die GDKE Rheinland-Pfalz
2. Der Einsatz von Geodaten in der GDKE
- 3. Die PGIS-Datenbank**
4. Die GIS-Anbindung
5. Herausforderungen beim Datentransfer



DIE PGIS-DATENBANK

Gemeinde	Ortsteil	Kreis	Fundstelle Nr.			
Wachenheim		DÜW	16			
			Blatt			
Flurname/Straße/Bezeichnung	Meßtischblatt	Koordinaten				
"Im kleinen Feld beim Osthof"	6515	r. 34 41 850 h. 54 79 360				
Fundjahr	Auffindung	Fundart	Funde	Kultur	Bemerkung	E-Nr.
1986	Grabung	Siedlung	Scherben, Bronze, im Detail siehe Fundliste	RKZ		E 86/56
1997	Grabung	Siedlung	Keramik, Tier- knochen	Vg		E 97/40
1998	Bauarbeiten	Siedlung	Keramik	Vg		E 98/32



DIE PGIS-DATENBANK

PGIS 1.3 - [Denkmaldatenbank]

Datei Bearbeiten Einfügen Datengätze Fenster ?

PGIS 1.3
Landesamt für Denkmal
Archäologische Denkmal
Amt Speyer

FUNDSTELLEN

OBJEKTE

AKTIONEN

INFORMATION

LISTEN

VARIA

BEENDEN

PGIS 1.3 DENKMAL-DATENBANK

Ungstein Fundstelle 3
Gem. Bad Dürkheim, Kr. Bad Dürkheim

Angaben zur Fundstelle

Fundstelle	Lage	Bemerkungen / Sonstiges
Land Rheinland-Pfalz, ehem. Reg. Bez. Rheinhessen-Pfalz Gemeinde Bad Dürkheim, Verbandsgemeinde , Bad Dürkheim Gemarkung Ungstein Fundstelle 3		

OBJEKTE: [Neues Objekt](#)

Wehranlagen/Befestigungen allg. / Mittelalter allg.

Wehranlagen/Befestigungen allg. / Römische Kaiserzeit (Burgus)

AKTIONEN: [Neue Aktion](#)

Jahr:	Aktion:	E-Nr.:
1979	Grabung	E1979/0034
1980	Grabung	E1980/0100
1983	Lesefunde	E1983/0120

GEMARKUNG / FUNDST.NR.:

Ungst	1-3+12
-------	--------

[A-Z:](#) [O-N:](#)

Ungstein	1
Ungstein	2
▶ Ungstein	3
Ungstein	12

KOORDINATEN:

3440660
5482820
Bemerkung:

ALLGEMEIN:

Gefährdung:

Rechtsstatus:

Schutzwürdig

FNP

Sonst. Veröffentlichung



DIE PGIS-DATENBANK

The screenshot displays the PGIS 3.1 software interface. The main window is titled 'PGIS - Ablage für digitale Dokumente' and shows a detailed view of the 'Kapelle Iben' object. The interface is divided into several panels:

- Left Panel (Object Tree):** A hierarchical tree structure for 'Objektart' (Object Type). The tree is expanded to show 'Einzelfund' (Single Find) under 'Paläolithikum' (Paleolithic). Other categories include 'Kloster', 'Körpergräber', 'Siedlung / Produktion', 'Wüstung', 'Burg', 'Bergbau / Metallurgie', 'Hohlweg', 'Steinbruch', 'Gräber', 'Siedlungsfunde', 'Archäologisches Objekt', and 'Hügelgrab/Hügelgräberfeld'.
- Top Panel (Object Details):** Shows the selected object 'Kapelle Iben' and its 'Objektart' (Einzelfund).
- Main Panel (Document List):** A list of digital documents associated with the object, including:
 - BayHStA_1325_rhein...
 - HHStAW_121 Urk Schmidt 1769 Jan 14.tif
 - LHAko_0001_000C_...
 - LHAko_0033_0000_0...
 - StAWü_1258_Mzr Urkunden 2489 Au...
 - StAWü_1258_Mzr Urkunden 2489 Au...
 - HHStAW_ABT_121...
 - HHStAW_ABT_121...
 - HHStAW_ABT_121...
 - LHA Koblenz_Sachakte 1940.pdf
 - Iben_Bericht KE Coerper.doc
 - Iben_Quellennachwei...
 - Bulle_Omne Datum Optimum_lat.pdf
 - De Laude Novae Militiae_lat_dt.pdf
 - Ordensregel-Hat_orig.pdf
 - Templerregel-frz.pdf
 - Templerregel-Hat.pdf
 - LHA_Koblenz_Sachakte 1940_Transkription Brie...
- Right Panel (Metadata):** A table with columns 'Info', 'Metadaten', and 'Details'. It shows the document 'LHAko_0001_000002_BI548.1' and its upload information: 'Abgelegt von Holger Grewe, 18.09.2012 09:31:57'. Below the table is a thumbnail image of an open manuscript.



DIE PGIS-DATENBANK

PGIS 3.1

Anwendung Neu Suche Export Sortierung Funktionen Wechseln zu... Info

Inventar Archäologie

Liste exportieren
Liste ohne Kopf/Fuß exportieren

Inventar

Inventar Sammelmappen

Rheinland-Pfalz
GENERALDIREKTION
KULTURELLES ERBE

<= Menü ausblenden <=

Vorschaubild	Fundort	FM-Nr.	Straße/Gewann	Inv.-Nr.	Objekt	Typ	Material	Beschreibung/	Befundzugehöri	Bearbe
	Bad Kreuznach	00-032	Wolfsheimer Str...	00-032; 1, 10. 1.1	Gefäßkeramik	-unbestimmt -	Keramik > Gefä...	Scherben zweie...	10. 1.1	Mikler, Hu
	Bad Kreuznach	00-032	Wolfsheimer Str...	00-032; 1, 10. 1.2	Gefäßkeramik	-unbestimmt -	Keramik > Gefä...	Vier RS belgisc...	10. 1.2	Mikler, Hu
	Bad Kreuznach	00-032	Wolfsheimer Str...	00-032; 1, 10. 1.3	Gefäßkeramik	-unbestimmt -	Keramik > Gefä...	Drei Scherben, ...	10. 1.3	Mikler, Hu
	Bad Kreuznach	00-032	Wolfsheimer Str...	00-032; 1, 10. 2	Gefäßkeramik	-unbestimmt -	Keramik > Gefä...	Sechs Scherbe...	10. 2	Mikler, Hu
	Bad Kreuznach	00-032	Wolfsheimer Str...	00-032; 1, 10. 3.1	Gefäßkeramik	-unbestimmt -	Keramik > Gefä...	Zehn Scherben ...	10. 3.1	Mikler, Hu

Objektbezeichnung

Standort Kulturstufe Material

- unbestimmt -
- AMT
 - Dienstzimmer / Fundauslagen
 - Fundeingang
 - Depoträume (JG)
 - Garagen
 - Hof
 - Waschraum (JG)
 - Regallagerung
 - 2.OG
 - 3.OG
 - Restaurierung (1.OG)
 - Depoträume
 - Fundauslage / Waschraum
 - Photoraum
 - Werkstatt
- ENTLEIHE
- Grabung Bühnentheater
- Magazin Weisenau
 - Atelierraum
 - Hochregal
 - Palettenlagerung
 - Dachboden
 - Hölzer- und Erdenraum
 - Palettenlagerung
 - Regallagerung
 - Regallager
 - Raum 1 (Oberes Depot)



DIE PGIS-DATENBANK

PGIS 3.1

Anwendung Neu Suche Export Sortierung Funktionen Wechseln zu... Info

Inventar Archäologie

Liste exportieren
Liste ohne Kopf/Fuß exportieren

Inventar

Inventar Sammelmappen

<= Menü ausblenden <=

VorschauBild	Fundort	FM-Nr.	Straße/Gewann	Inv.-Nr.	Objekt	Typ	Material	Beschreibung/	Befundzugehöri	Bearbe
	Bad Kreuznach	00-032	Wolfsheimer Str...	00-032; 1, 10, 1.1	Gefäßkeramik	-unbestimmt -	Keramik > Gefä...	Scherben zweie...	10, 1.1	Mikler, Hul
	Bad Kreuznach	00-032	Wolfsheimer Str...	00-032; 1, 10						
	Bad Kreuznach	00-032	Wolfsheimer Str...	00-032; 1, 10						
	Bad Kreuznach	00-032	Wolfsheimer Str...	00-032; 1, 10						
	Bad Kreuznach	00-032	Wolfsheimer Str...	00-032; 1, 10						

Objektbezeichnung

Standort Kulturstufe Material

- unbestimmt -
- AMT
 - Dienstzimmer / Fundauslagen
 - Fundeingang
 - Depoträume (JG)
 - Garagen
 - Hof
 - Waschraum (JG)
 - Regallagerung
 - 2.OG
 - 3.OG
 - Restaurierung (1.OG)
 - Depoträume
 - Fundausage / Waschraum
 - Photoraum
 - Werkstatt
- ENTLEIHE
 - Grabung Bühnentheater
 - Magazin Weisenau
 - Atellerraum
 - Hochregal
 - Palettenlagerung
 - Dachboden
 - Hölzer- und Erdenraum
 - Palettenlagerung
 - Regallagerung
 - Regallager
 - Raum 1 (Oberes Depot)








DIE PGIS-DATENBANK

tmpReport.xls [Kompatibilitätsmodus] - Microsoft Excel

Start Einfügen Seitenlayout Formeln Daten Überprüfen Ansicht Team

Arial 10 Zeilenumbruch Standard

Einfügen Zwischenablage Schriftart Ausrichtung Zahl Bedingte Formatierung Als Tabelle formatieren Zellen

A1	Vorschau bild	Fundort	FM-Nr.	Straße/Gewan n	Inv.-Nr.	Objekt (Klassifikation)	Typ (Klassifikation)	Material (Klassifikation)	Beschreibung/Menge/Maße	Befundzuge hörigkeit/Nr	Bearbeit
1		Bad Kreuznach	00-032	Wolfsheimer Straße 1 / Badenheimer Straße	00-032; 1, 10. 1.1	Gefäßkeramik	- unbestimmt -	Keramik > Gefäßkeramik > Drehscheibenware > Terra Nigra/Belgische W.	Scherben zweier belgischer Töpfe / Urnen, z.T. geklebt; einer davon mit Schachbrettmuster.	10. 1.1	Mikler
2		Bad Kreuznach	00-032	Wolfsheimer Straße 1 / Badenheimer Straße	00-032; 1, 10. 1.2	Gefäßkeramik	- unbestimmt -	Keramik > Gefäßkeramik > Drehscheibenware > Terra Nigra/Belgische W.	Vier RS belgischer Ware, darunter ein TS-Imitat Drag. 24.	10. 1.2	Mikler
3		Bad Kreuznach	00-032	Wolfsheimer Straße 1 / Badenheimer Straße	00-032; 1, 10. 1.3	Gefäßkeramik	- unbestimmt -	Keramik > Gefäßkeramik > Drehscheibenware > Terra Nigra/Belgische W.	Drei Scherben, darunter zwei geklebte BS belgischer Ware.	10. 1.3	Mikler
4		Bad Kreuznach	00-032	Wolfsheimer Straße 1 / Badenheimer Straße	00-032; 1, 10. 2	Gefäßkeramik	- unbestimmt -	Keramik > Gefäßkeramik > Drehscheibenware > Überzugsware	Sechs Scherben eines braun-rot bemalten Tellers, nicht vollständig.	10. 2	Mikler
5		Bad	00-032	Wolfsheimer	00-032; 1, 10.	Gefäßkeramik	- unbestimmt -	Keramik > Gefäßkeramik >	Zehn Scherben mind. eines	10. 3.1	Mikler








DIE PGIS-DATENBANK

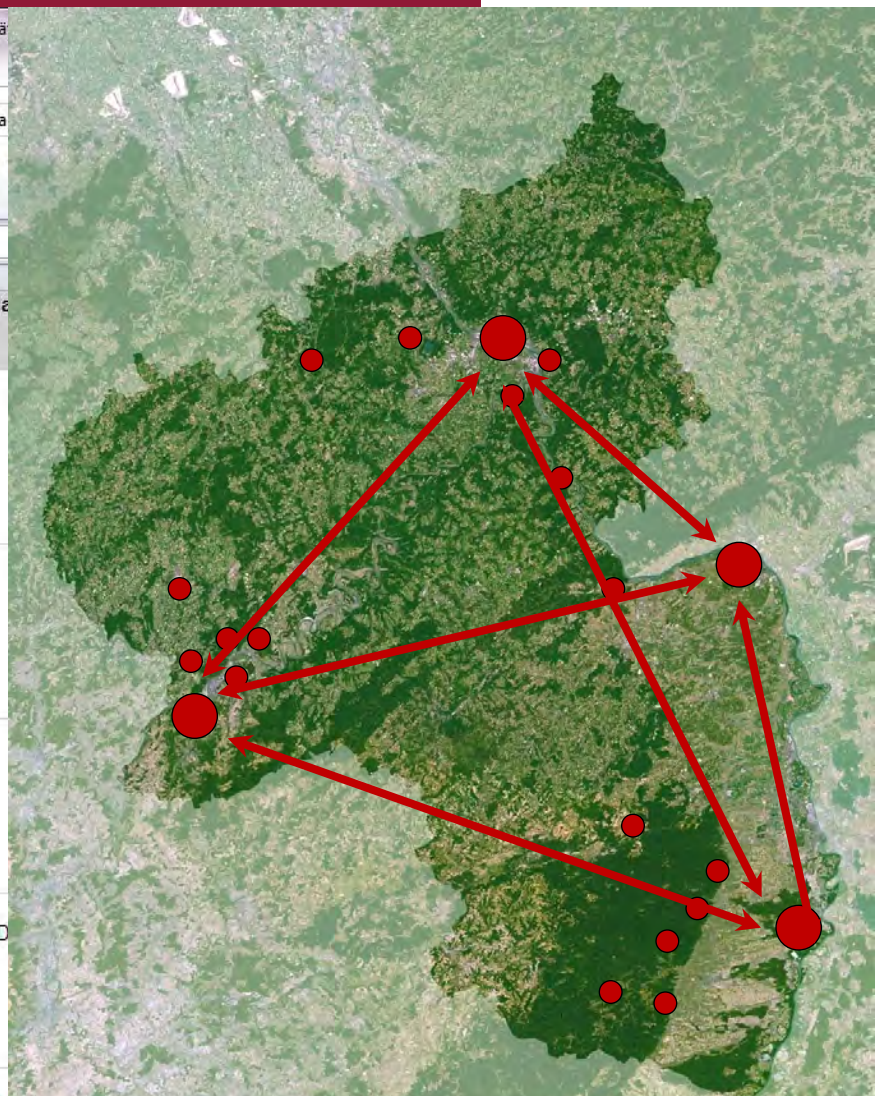
tmpReport.xls [Kompatibilität]

Datei Start Einfügen Seitenlayout Formeln Daten Überprüfen Ansicht Team

Arial 10 Zeilenumbruch

Einfügen Zwischenablage Schriftart Ausrichtung

A1	Vorschau						
A	B	C	D	E	F	G	
Vorschau	Fundort	FM-Nr.	Straße/Gewann	Inv.-Nr.	Objekt (Klassifikation)	Typ (Klassifikation)	
1		Bad Kreuznach	00-032	Wolfsheimer Straße 1 / Badenheimer Straße	00-032; 1, 10. 1.1	Gefäßkeramik	- unbestimmt -
2		Bad Kreuznach	00-032	Wolfsheimer Straße 1 / Badenheimer Straße	00-032; 1, 10. 1.2	Gefäßkeramik	- unbestimmt -
3		Bad Kreuznach	00-032	Wolfsheimer Straße 1 / Badenheimer Straße	00-032; 1, 10. 1.3	Gefäßkeramik	- unbestimmt -
4		Bad Kreuznach	00-032	Wolfsheimer Straße 1 / Badenheimer Straße	00-032; 1, 10. 2	Gefäßkeramik	- unbestimmt -
5		Bad	00-032	Wolfsheimer	00-032; 1, 10.	Gefäßkeramik	- unbestimmt -





DIE PGIS-DATENBANK

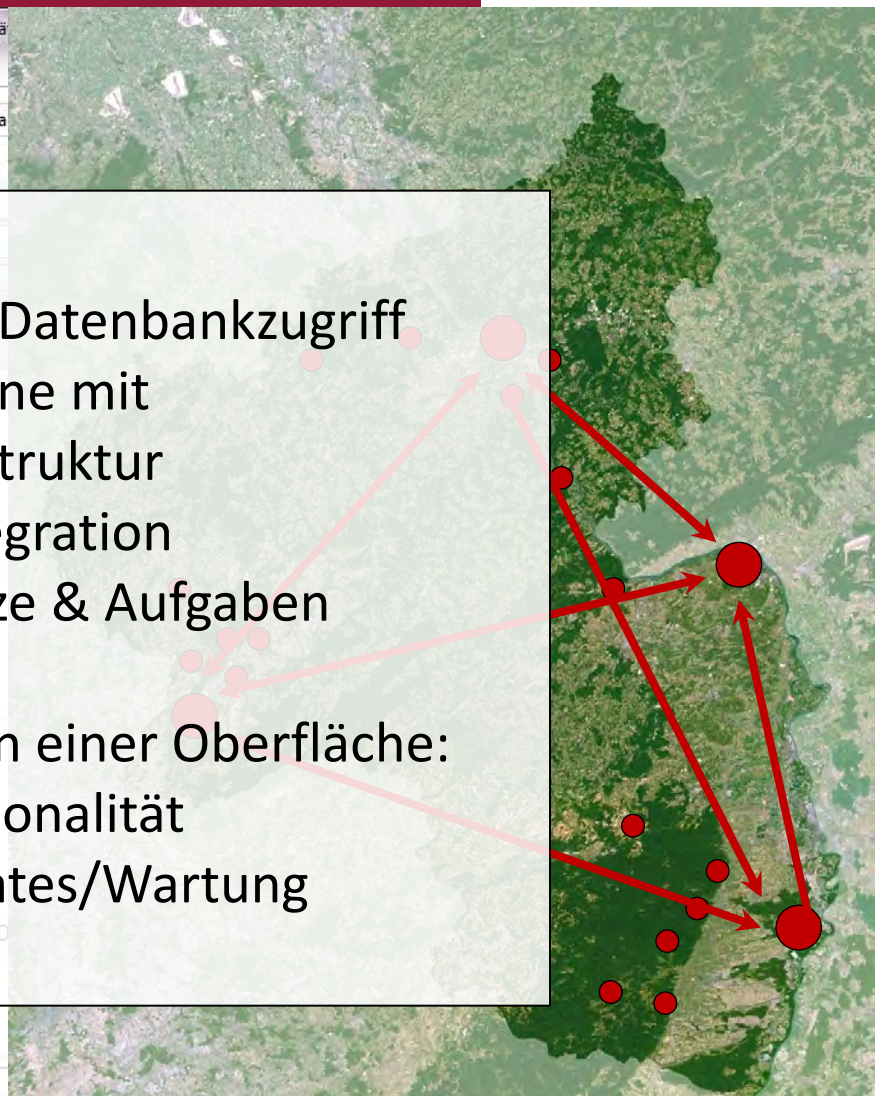
	A	B	FM-Nr.
1	Vorschau	Fundort	FM-Nr.
2		Bad Kreuznach	00-032
3		Bad Kreuznach	00-032
4		Bad Kreuznach	00-032
5		Bad Kreuznach	00-032

PGIS auf MS SQL:

- Standortübergreifender Datenbankzugriff
- In einer Windows-Domäne mit entsprechender Rechtestruktur
- Prämisse: MS Office-Integration
- Wechselnde Arbeitsplätze & Aufgaben

Zahlreiche Anwendungen in einer Oberfläche:

- Immer „ähnliche“ Funktionalität
- Einmal Installation/Updates/Wartung





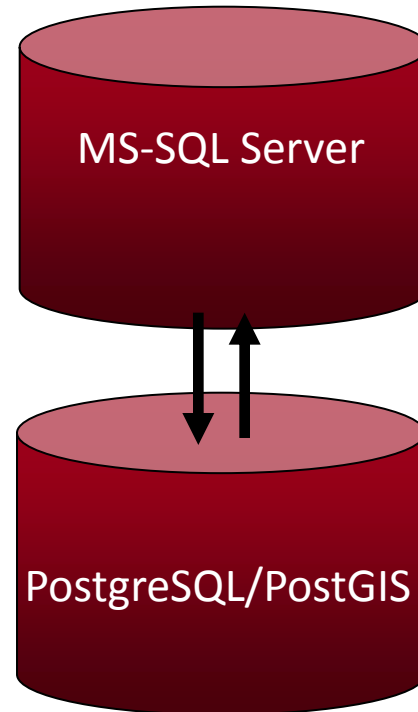
GDKE RHEINLAND-PFALZ

Foto: Presseamt Bundesstadt Bonn

1. Die GDKE Rheinland-Pfalz
2. Der Einsatz von Geodaten in der GDKE
3. Die PGIS-Datenbank
- 4. Die GIS-Anbindung**
5. Herausforderungen beim Datentransfer

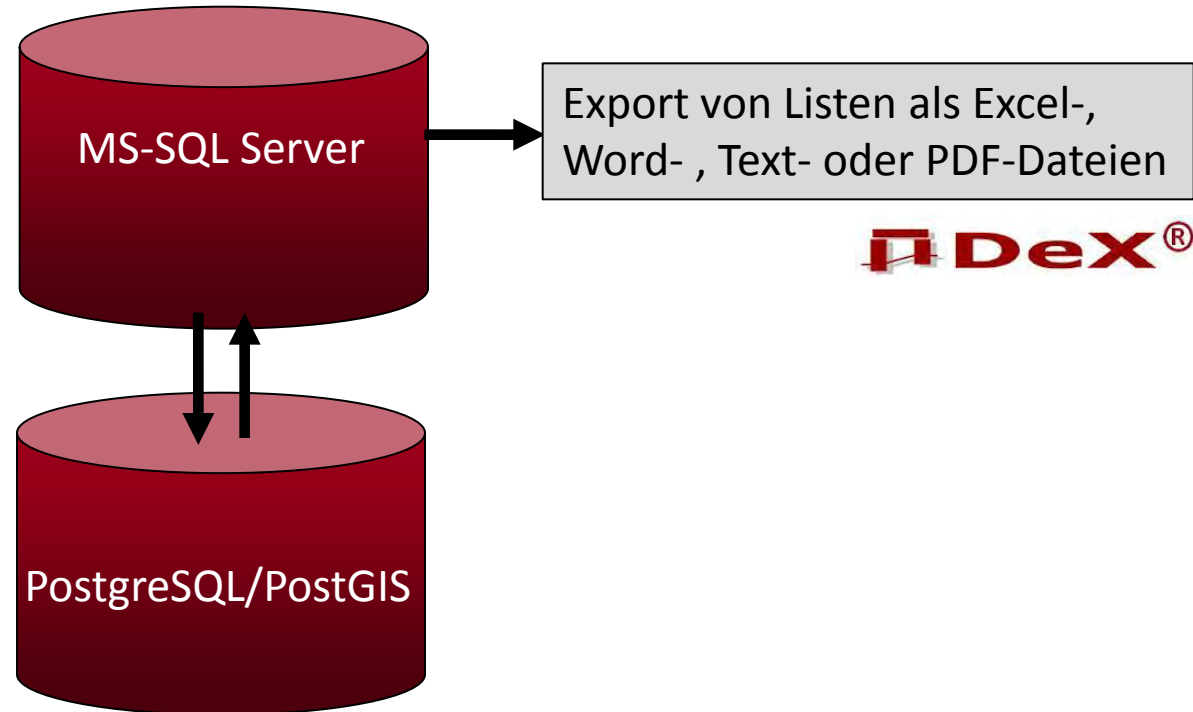


PGIS ARCHITEKTUR



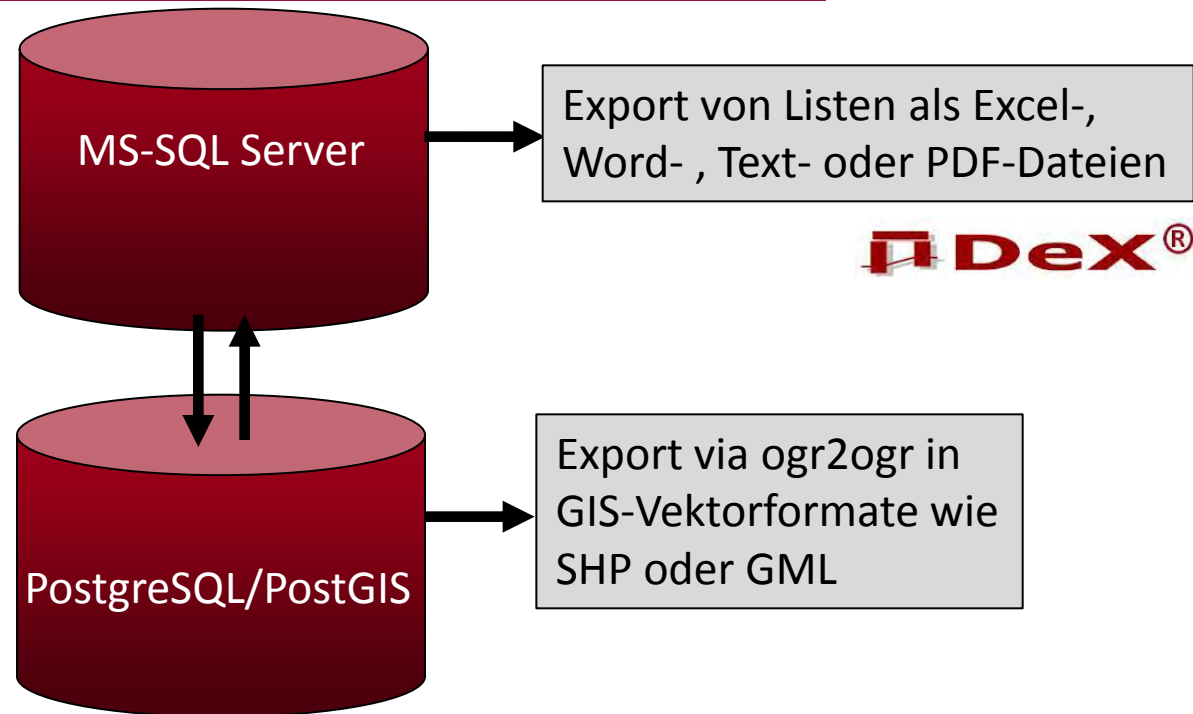


PGIS ARCHITEKTUR



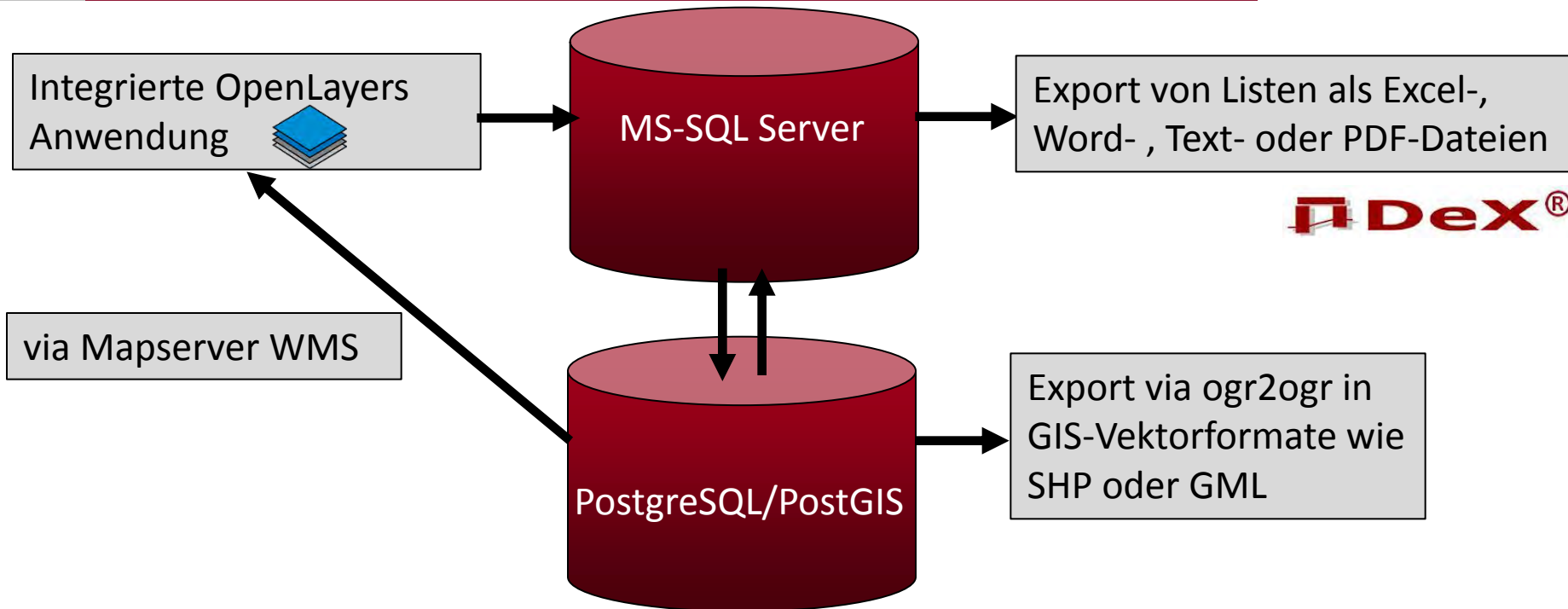


PGIS ARCHITEKTUR



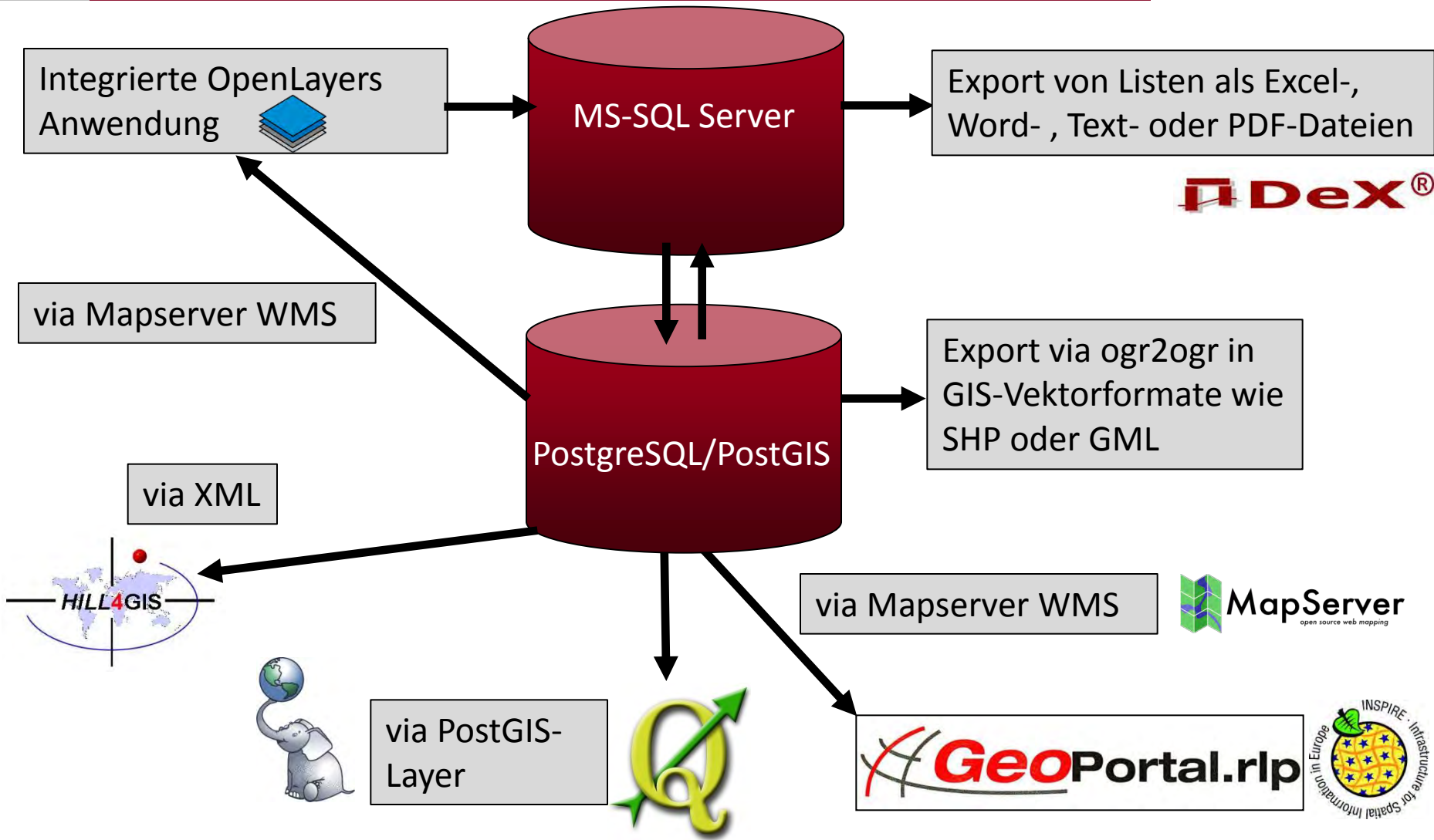


PGIS ARCHITEKTUR



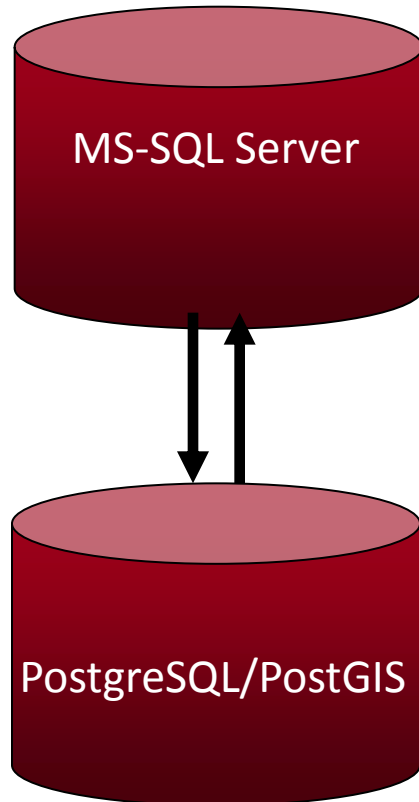


PGIS ARCHITEKTUR

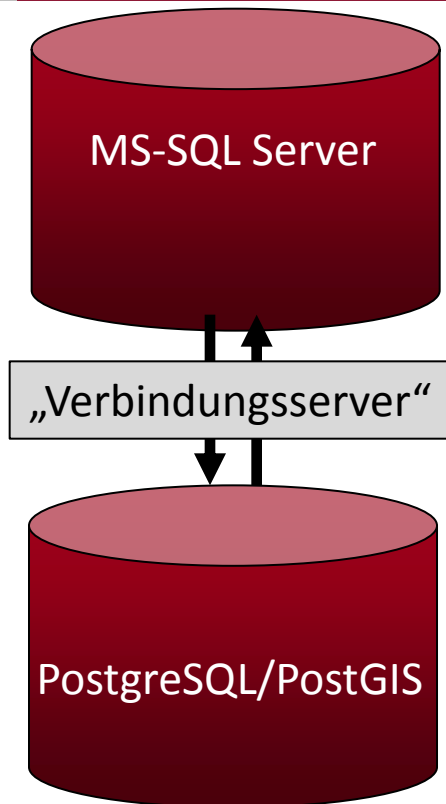




PGIS ARCHITEKTUR

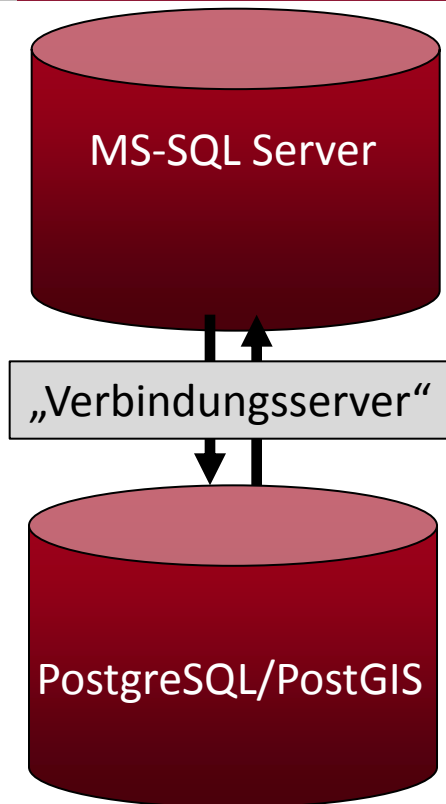


PGIS ARCHITEKTUR



```
/*  
1. ODBC-Treiber für PostgreSQL installieren  
2. ODBC-Datenquelle einrichten (heißt in diesem Fall  
PostgreSQL30)  
3. Unter Serverobjekte\Verbindungsserver\Anbieter auf  
Eigenschaften von MSDASQL Häkchen bei InProcess  
entfernen!!!  
4. folgendes Skript ausführen:  
*/  
EXEC sp_AddLinkedServer  
@server = '172.16.2.10',  
@srvproduct = 'Microsoft OLE DB Provider for ODBC Driver',  
@provider = 'MSDASQL',  
@datasrc = 'PostgreSQL30', -- ODBC datasource  
@location = 'localhost',  
@catalog = 'gdke_geodaten_intern'  
GO
```

PGIS ARCHITEKTUR



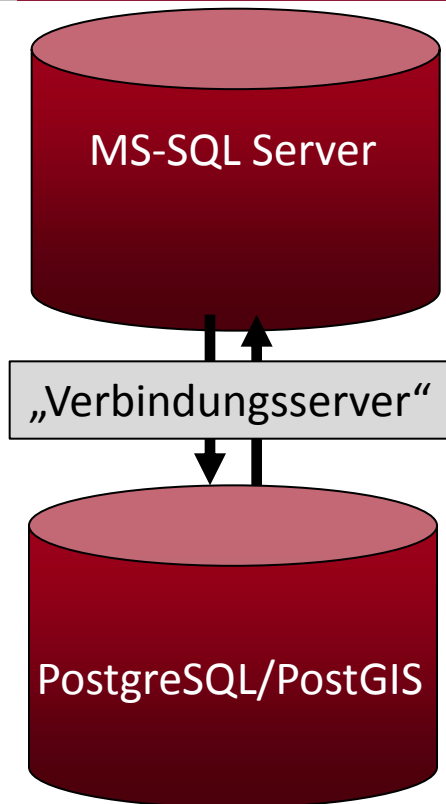
Zugriff vom MS SQL auf den PostgreSQL:

```
SELECT * FROM OPENQUERY([PGIS_auf_Postgres], 'SELECT  
beschriftung, geometrytype, the_geom_text, idfkgenauigkeit,  
aktivstatus FROM pgis_geodaten.qrygeom_utm WHERE idrow =  
7567 AND idprojekt = 38 AND aktivstatus=1;')
```

```
SELECT * FROM OPENQUERY([PGIS_auf_Postgres], 'Select  
pgis_geodaten.test_geom_isvalid('MULTIPOLYGON(((2617907.4  
47801 5504205.746717, 2617937.447674 5504195.746603,  
2617907.447801 5504205.746717))))');')
```

```
INSERT OPENQUERY ([PGIS_auf_Postgres], 'SELECT  
the_geom_wkt, datumaenderung, aktivstatus, version FROM  
pgis_geodaten.tblgeom') VALUES ('MULTIPOLYGON((  
(2617907.447801 5504205.746717, 2617937.447674  
5504195.746603, 2617907.447801 5504205.746717))))',  
GETDATE(),1,1);')
```

PGIS ARCHITEKTUR



Zugriff aus der .NET Umgebung (Client):

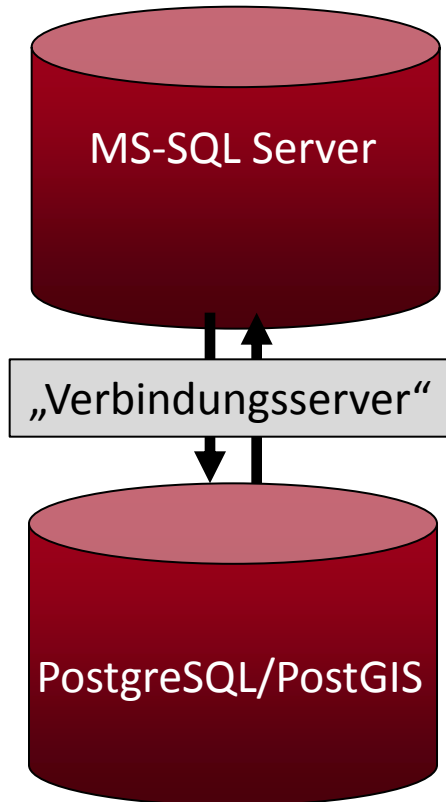
```
Dim iWert As Integer = 5 ' => Soll in das Feld  
aktivstatus geschrieben werden  
consys.Open() ' Verbindung öffnen
```

```
Dim cmdUpdate As New SqlCommand("UPDATE OPENQUERY  
([PGIS_auf_Postgres], 'SELECT aktivstatus,  
bearbeiteraenderung, datumaenderung FROM  
pgis_geodaten.tblgeom WHERE idrow = 2345 AND  
idprojekt = 38') SET aktivstatus = '" &  
CStr(iWert) & "', BearbeiterAenderung = 1  
DatumAenderung = '" & Now() & "'");", consys)
```

```
cmdUpdate.ExecuteNonQuery() ' Das UPDATE schreiben  
consys.Close() ' Verbindung beenden
```




INTEGRIERTES OPENLAYERS-FENSTER

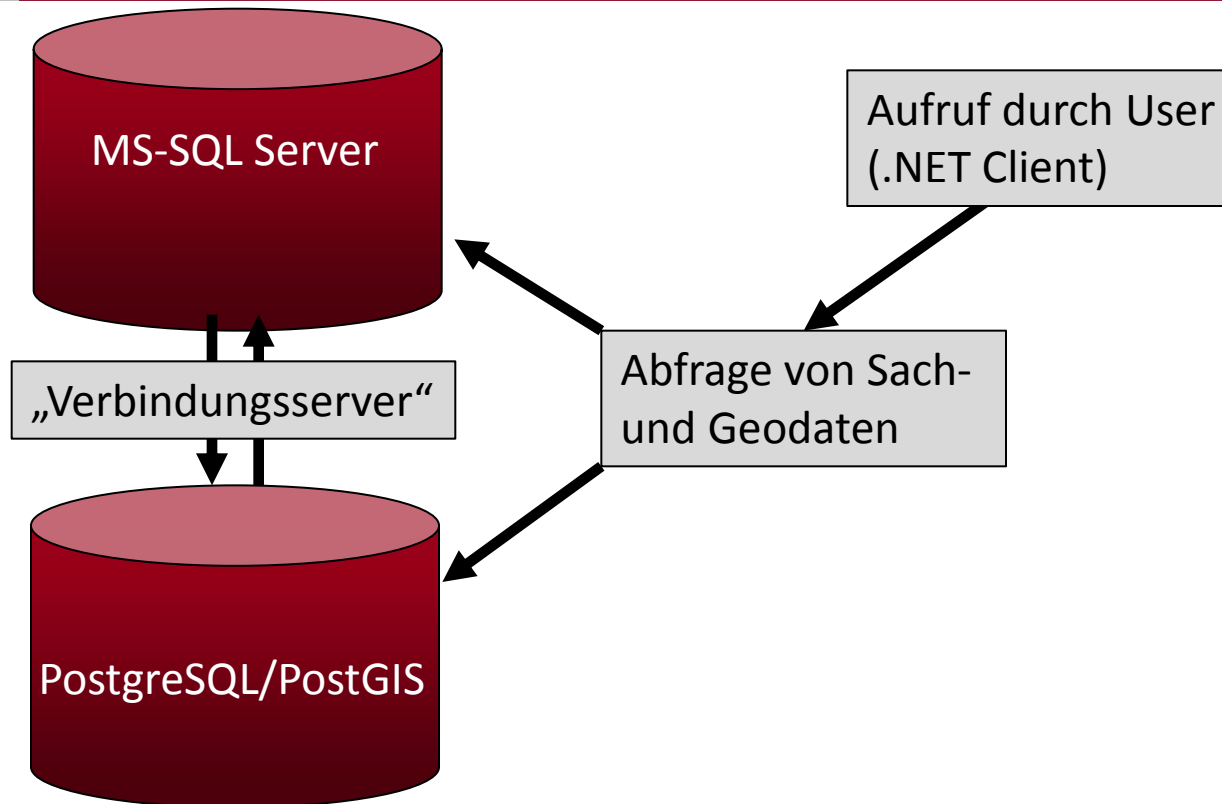


Aufruf durch User
(.NET Client)



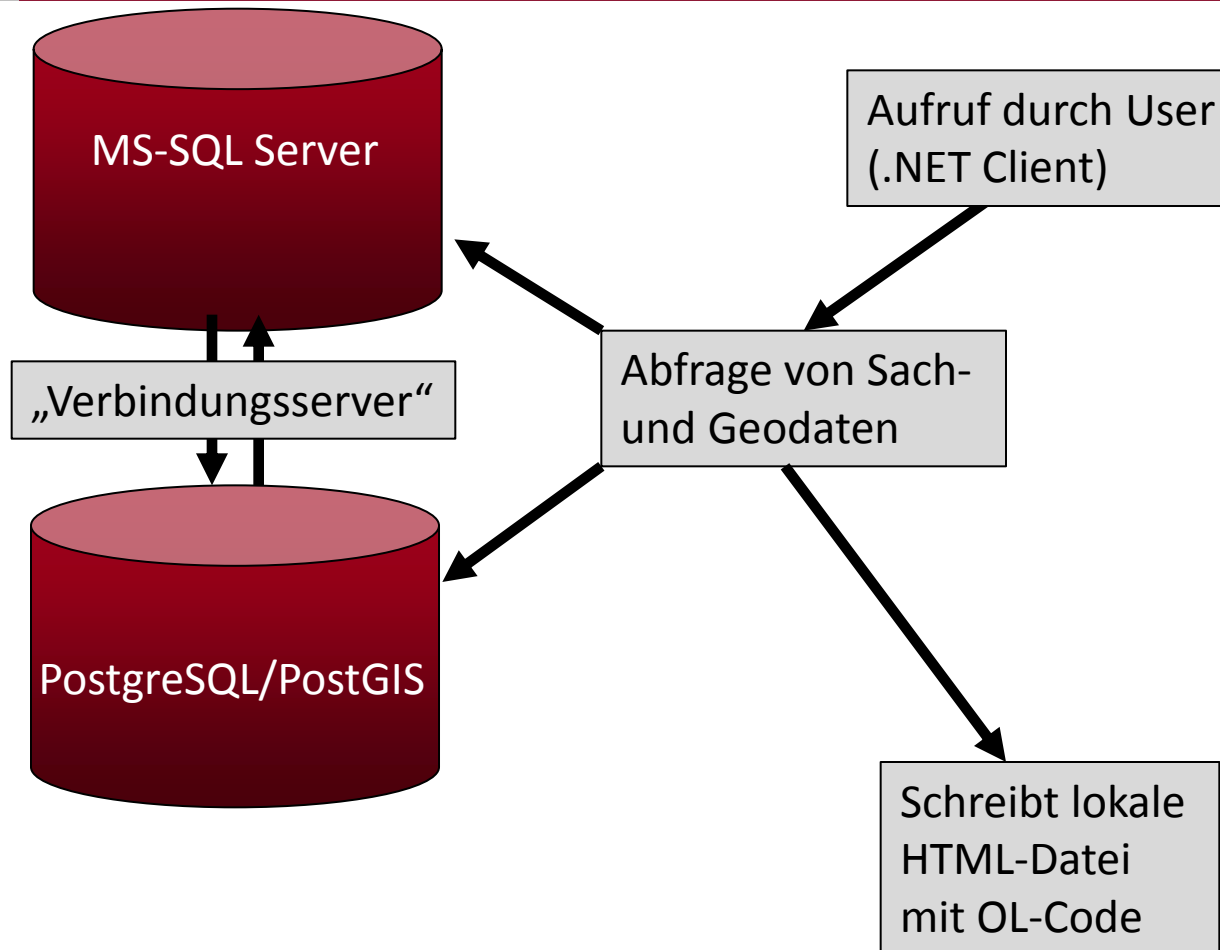


INTEGRIERTES OPENLAYERS-FENSTER



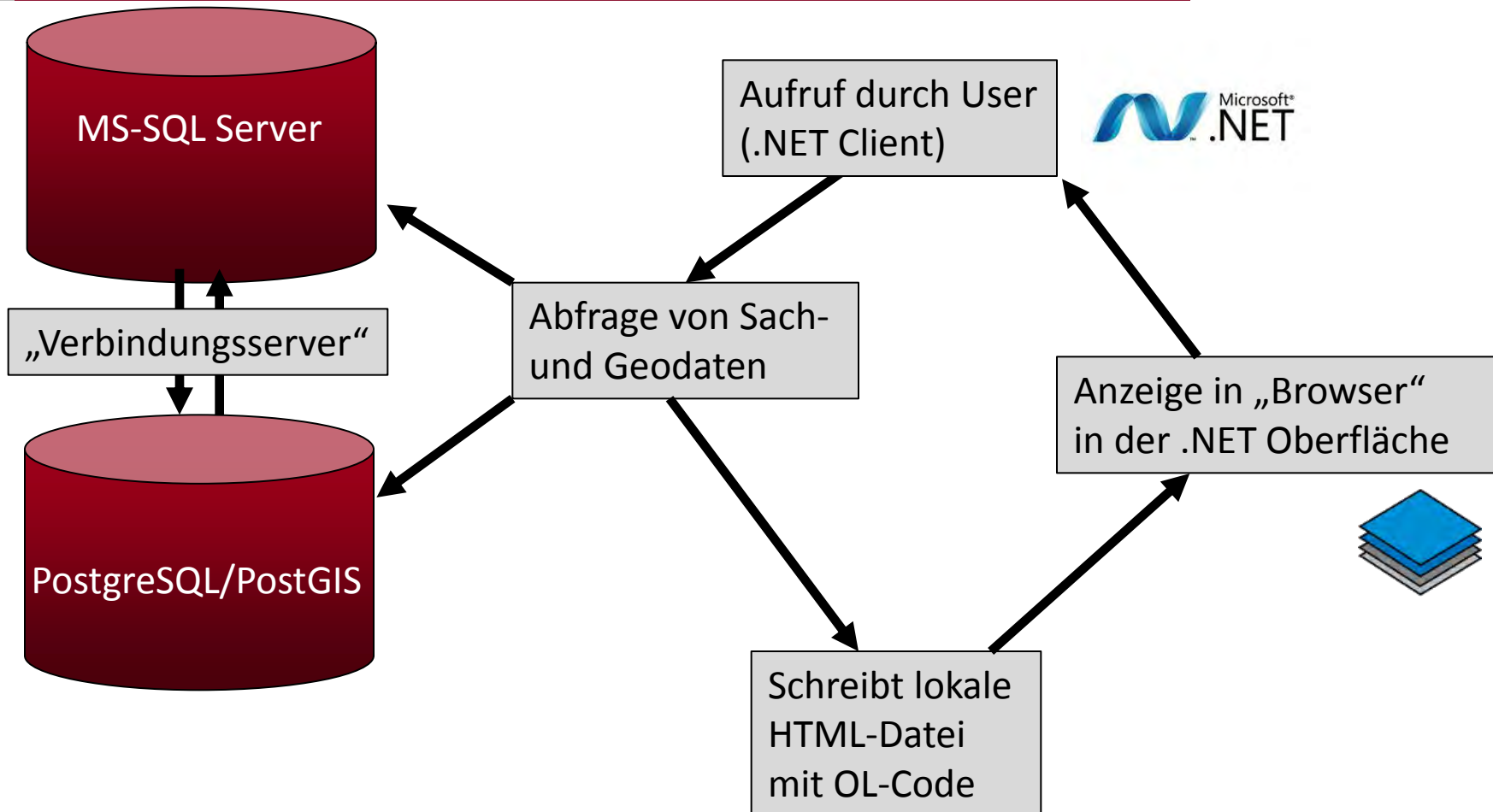


INTEGRIERTES OPENLAYERS-FENSTER





INTEGRIERTES OPENLAYERS-FENSTER



INTEGRIERTES OPENLAYERS-FENSTER



PGIS - Fundstelle

Neu Geodaten

Gemeinde Ungstein, Kreis Bad Dürkheim, Rheinland-Pfalz
Fundstelle: Ungstein 3 / Burgus Ungstein

Objekte / Aktionen an dieser Stelle Status, Ansprechpartner, Nutzung Karte Adresse, Flurbezeichnungen Bemerkung/ Beschreibung
Literatur/ weitere Angaben

Ungstein 3 / Burgus Ungstein

- Aktion (3)
 - 1979 Rettungsgrabung (E1979/0034)
 - 1980 Grabung (E1980/0100)
 - 1983 Lesefunde (E1983/0120)
- Objekt (3)
 - Siedlung / Produktion/ Mitt
 - Burgus/ Späte römische Kz
 - Brunnen/ Späte römische t

Objekte / Aktionen an dieser Stelle

Fundstellenbezeichnung:

Objekte an dieser Fundstelle:

Objektart	Datierung
Siedlung / Produktion	Mittelalter
Brunnen	Späte römische Kaiserzeit
Burgus	Späte römische Kaiserzeit

Aktionen an dieser Fundstelle:

Jahr	Aktionstyp	Aktenzeichen
1979	Rettungsgrabung	E1979/0034
1980	Grabung	E1980/0100
1983	Lesefunde	E1983/0120

Neu

- weitere Fundstelle anlegen
- neue Aktion an dieser Fundstelle
- neues Objekt an dieser Fundstelle

Geodaten

- Bearbeiten
- Auf die Karte (n4g)

Löschen Abbrechen OK

INTEGRIERTES OPENLAYERS-FENSTER



Rheinland-Pfalz

GENERALDIREKTION
KULTURELLES ERBE

PGIS - Fundstelle

Neu Geodaten

Gemeinde Ungstein, Kreis Bad Dürkheim, Rheinland-Pfalz
Fundstelle: Ungstein 3 / Burgus Ungstein

Objekte / Aktionen an dieser Stelle Status, Ansprechpartner, Nutzung Karte Adresse, Flurbezeichnungen Bemerkung/ Beschreibung
Literatur/ weitere Angaben

- Ungstein 3 / Burgus Ungstein
 - Aktion (3)
 - 1979 Rettungsgrabung (E1)
 - 1980 Grabung (E1980/010)
 - 1983 Lesefunde (E1983/0)
 - Objekt (3)
 - Siedlung / Produktion/ Mitt
 - Burgus/ Späte römische Kz
 - Brunnen/ Späte römische t

440749,97247 5481173,88347

Neu

- weitere Fundstelle anlegen
- neue Aktion an dieser Fundstelle
- neues Objekt an dieser Fundstelle

Geodaten

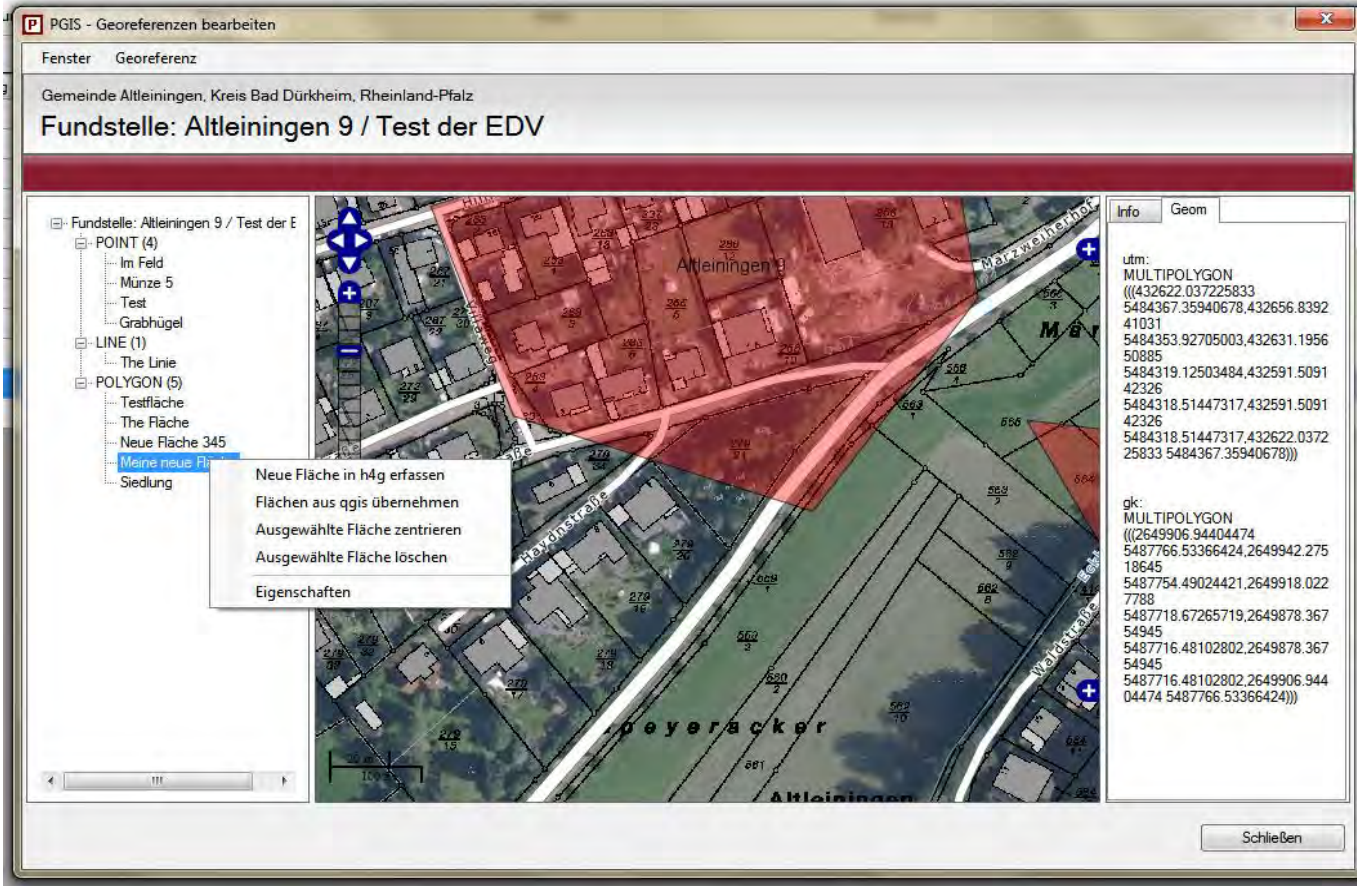
- Bearbeiten
- Auf die Karte (h4g)

Löschen Abbrechen OK



INTEGRIERTES OPENLAYERS-FENSTER

Möglichkeit Geoobjekte zu bearbeiten und aus Erfassung im Desktop-GIS übernehmen

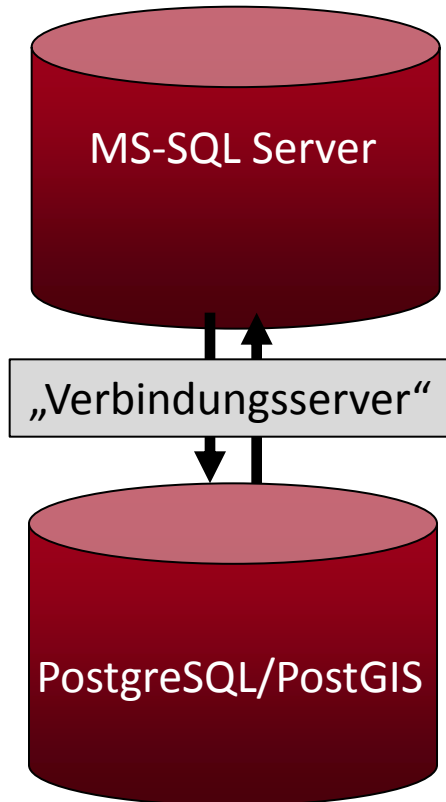


GEOPORTAL RHEINLAND-PFALZ



Rheinland-Pfalz

GENERALDIREKTION
KULTURELLES ERBE



Aufruf durch User
(.NET Client)

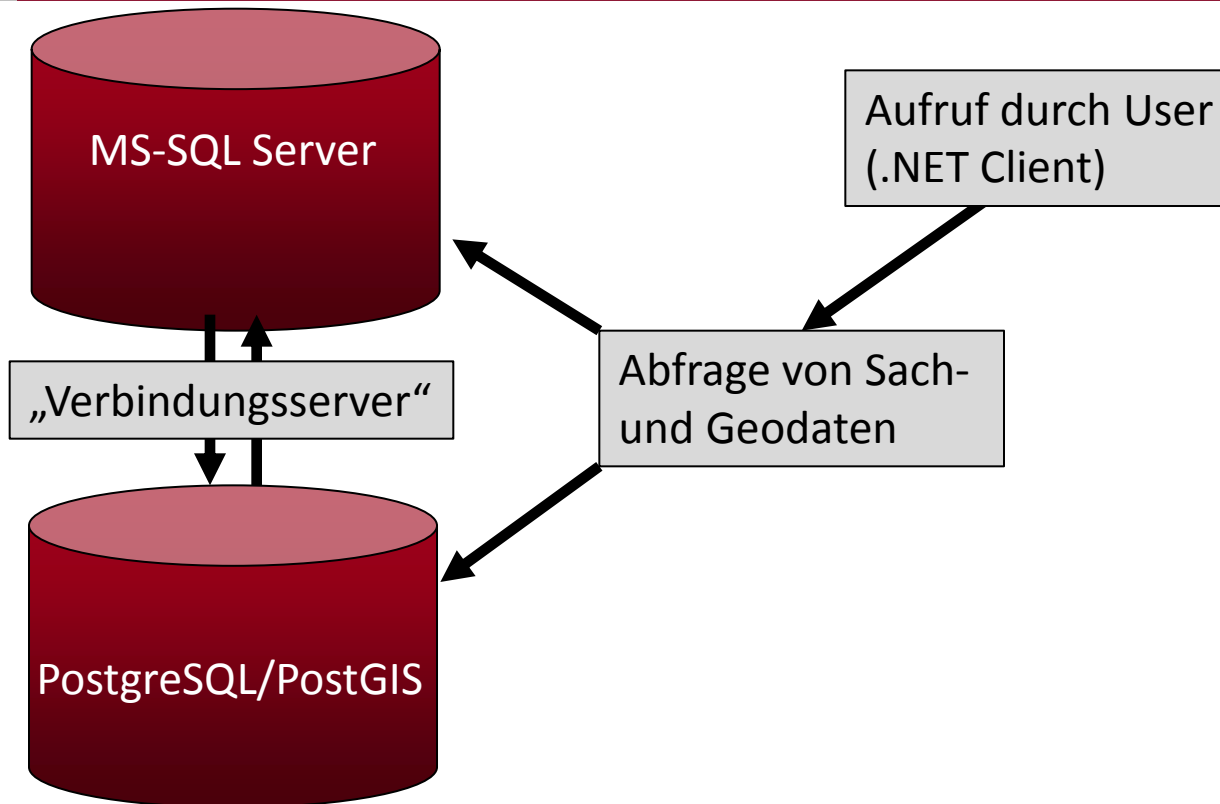


GEOPORTAL RHEINLAND-PFALZ



Rheinland-Pfalz

GENERALDIREKTION
KULTURELLES ERBE

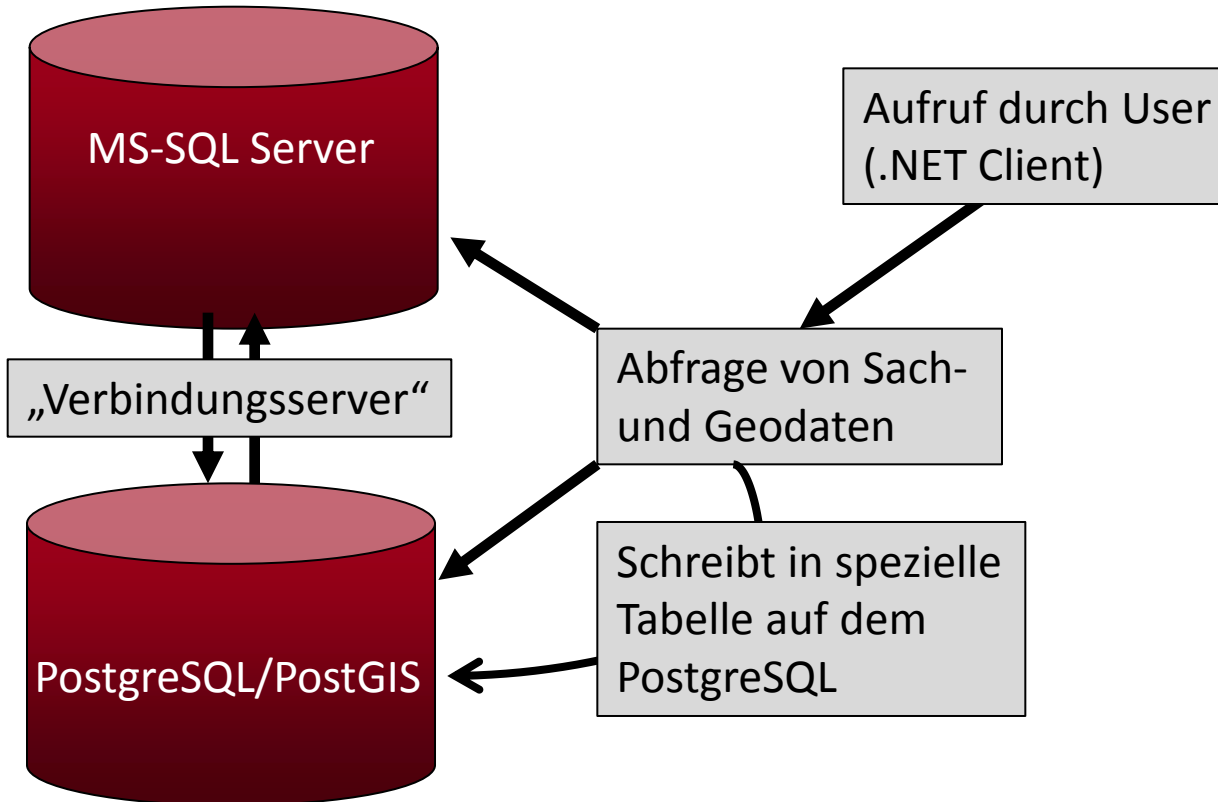


GEOPORTAL RHEINLAND-PFALZ



Rheinland-Pfalz

GENERALDIREKTION
KULTURELLES ERBE

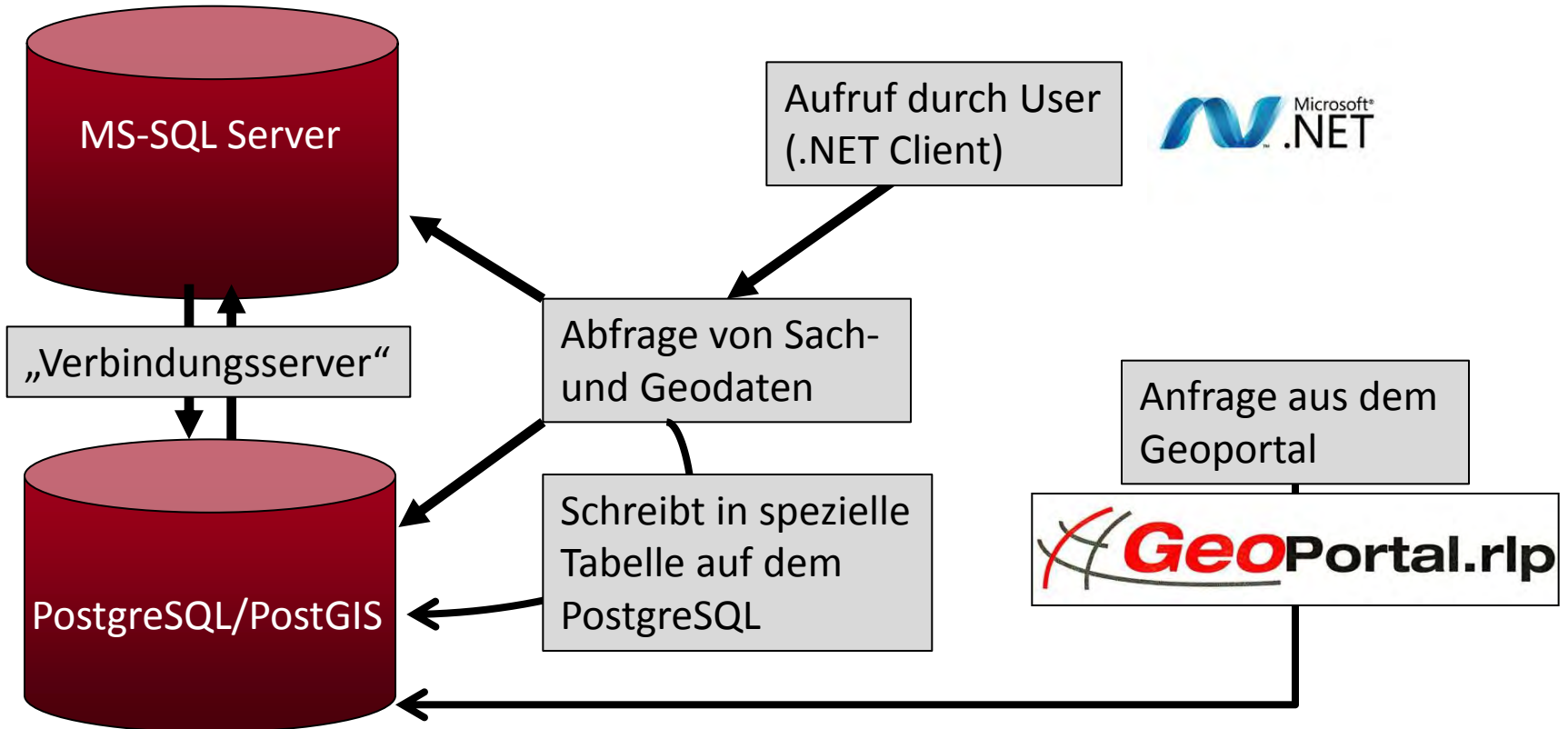


GEOPORTAL RHEINLAND-PFALZ



Rheinland-Pfalz

GENERALLIREKTION
KULTURELLES ERBE



GEOPORTAL RHEINLAND-PFALZ



Rheinland-Pfalz

GENERALDIREKTION
KULTURELLES ERBE



Schrift: groß | klein

GDI-RP®
Rheinland - Pfalz

GeoPortal.rlp
Adressen, Karten, Daten, ...
Erweiterte Suche Liste der Suchbeschriftungen

Mein GeoPortal.rlp
Sie sind als **admin_gdke** angemeldet.
Profil bearbeiten
Abos anzeigen
Abmelden

AKTUELLES
INFORMATIONEN
KARTENVIEWER
Geoportal-RLP
VIDEO - ANLEITUNGEN
HILFE
KONTAKT
WIKI
Startseite
Impressum
Rechtshinweis
Sitemap
Glossar
english

GeoPortal.rlp > Kartenviewer

1 : 21288

Gauß-Krüger 2 (DHDN)

Kartenebenen

- Westwallobjekte
- Liegenschaftskarte RP B
- Karte RP
- Relief RP
- Luftbild RP Basisdienst
- Luftbild RP Metadaten
- Luftbild RP

Such- und Downloadmodule
GeoRSS Feeds

Auskunft Westwallobjekte - Mozilla Firefox
www.geoportal.rlp.de/owsproxy/61defe7833c635414aaed7f4dac92bcb/e5009ce73c84492185aeb98cb672i

WH-Nr. 703

Germersheim, Wörth am Rhein

Lage: Hexenschlag

Objekt:

Bauart: Westwall-Regelbauwerk	Bauprogramm: Neubauprogramm
Takt. Aufg.: MG-Scharstanände	Zusatz: Bunker mit angeh. Kampfraum
Bezeichnung: R 103d: MG-Scharstanstand mit Sehrohr ohne Flankierungsanlage	Bauvolumen: 480 m³

Koordinaten-genauigkeit: 5-20m Abw. (z.B. Hand-GPS, aus DCK5) **Erbauer:** Wehrmacht

Erhaltung:

Erhaltungszustand: Ruine / gesprengt und offen zugänglich

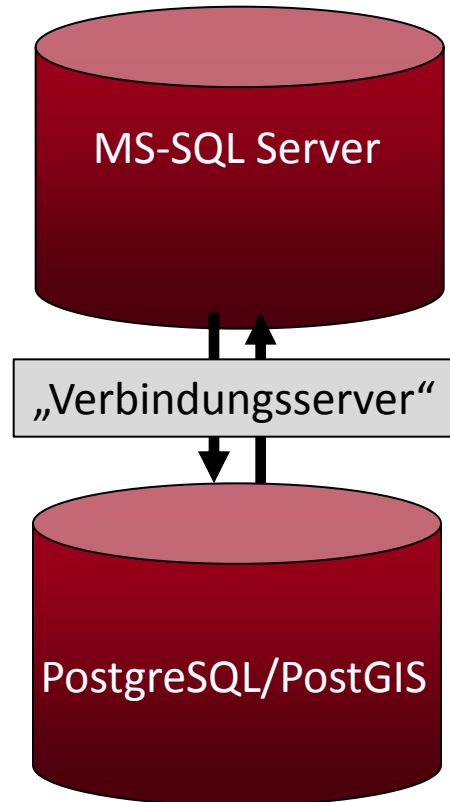
Baulicher Zustand: Bauwerk auseinander gesprengt, Ruine mit neuerer Einzäunung umgeben, nicht betretbar

Nummern:

WH Nr.: 703	Demil:
BVANR: 140	Nr OFD:



QUANTUM-GIS

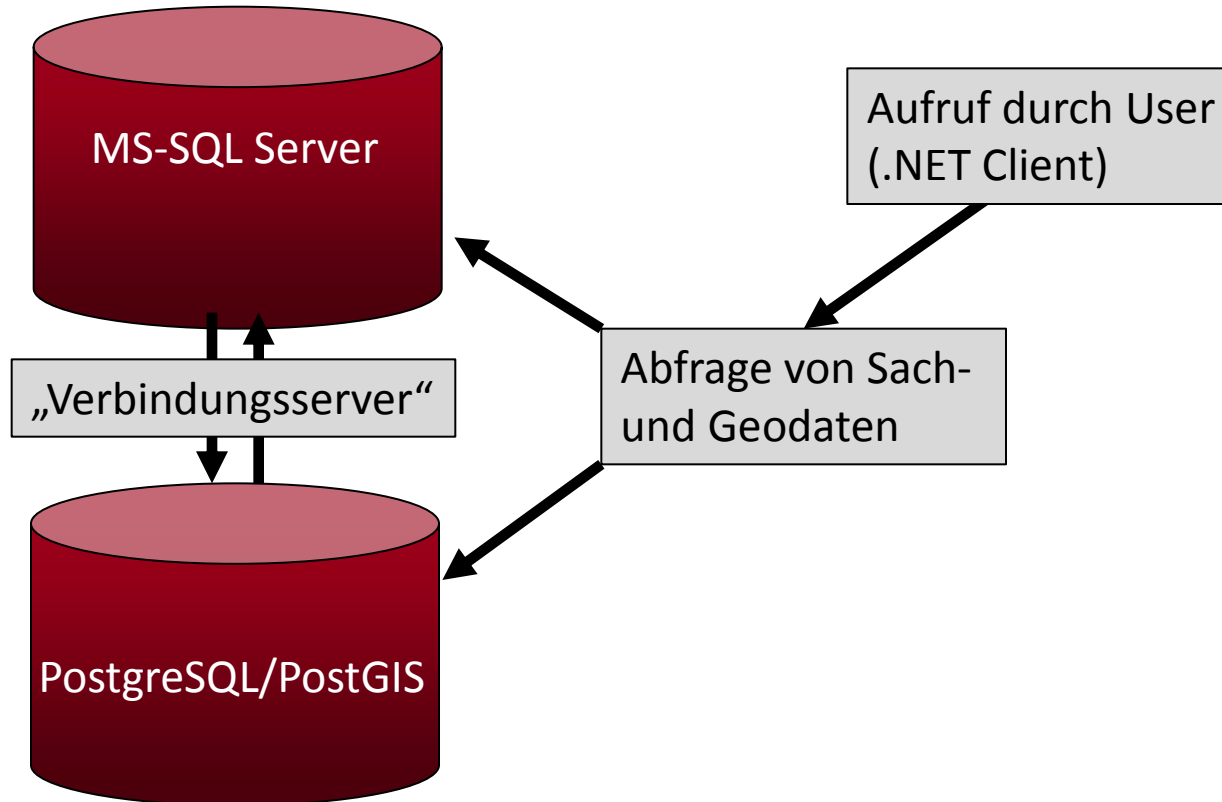


Aufruf durch User
(.NET Client)



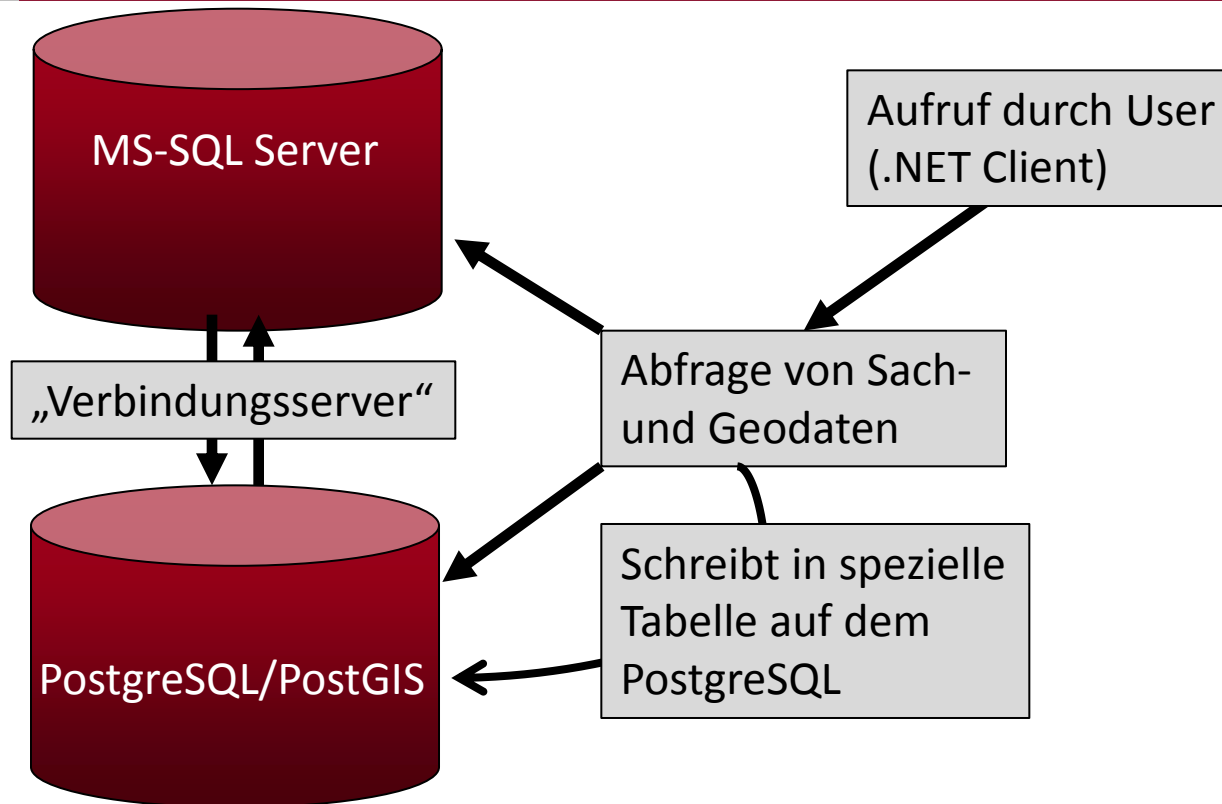


QUANTUM-GIS



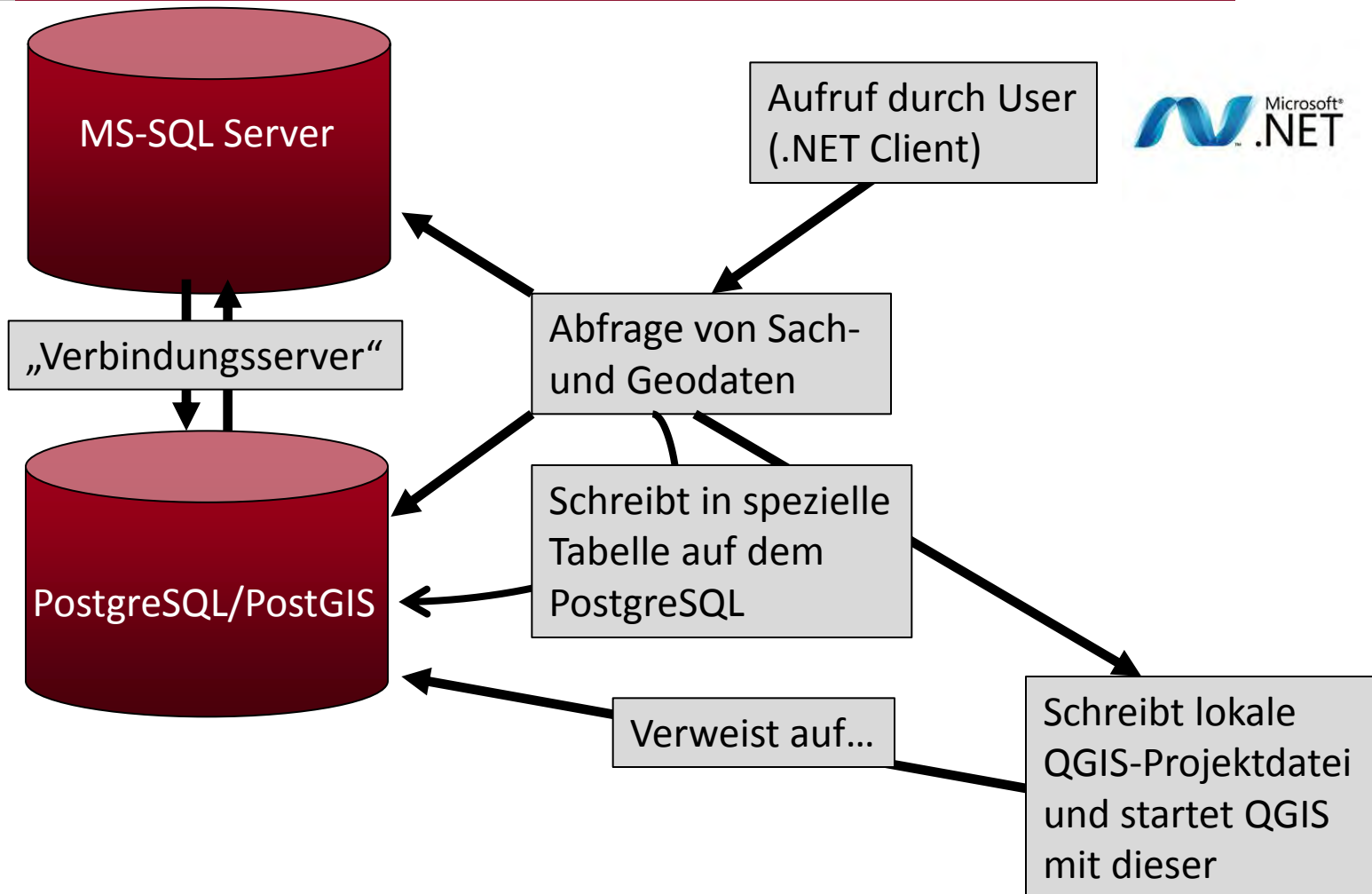


QUANTUM-GIS



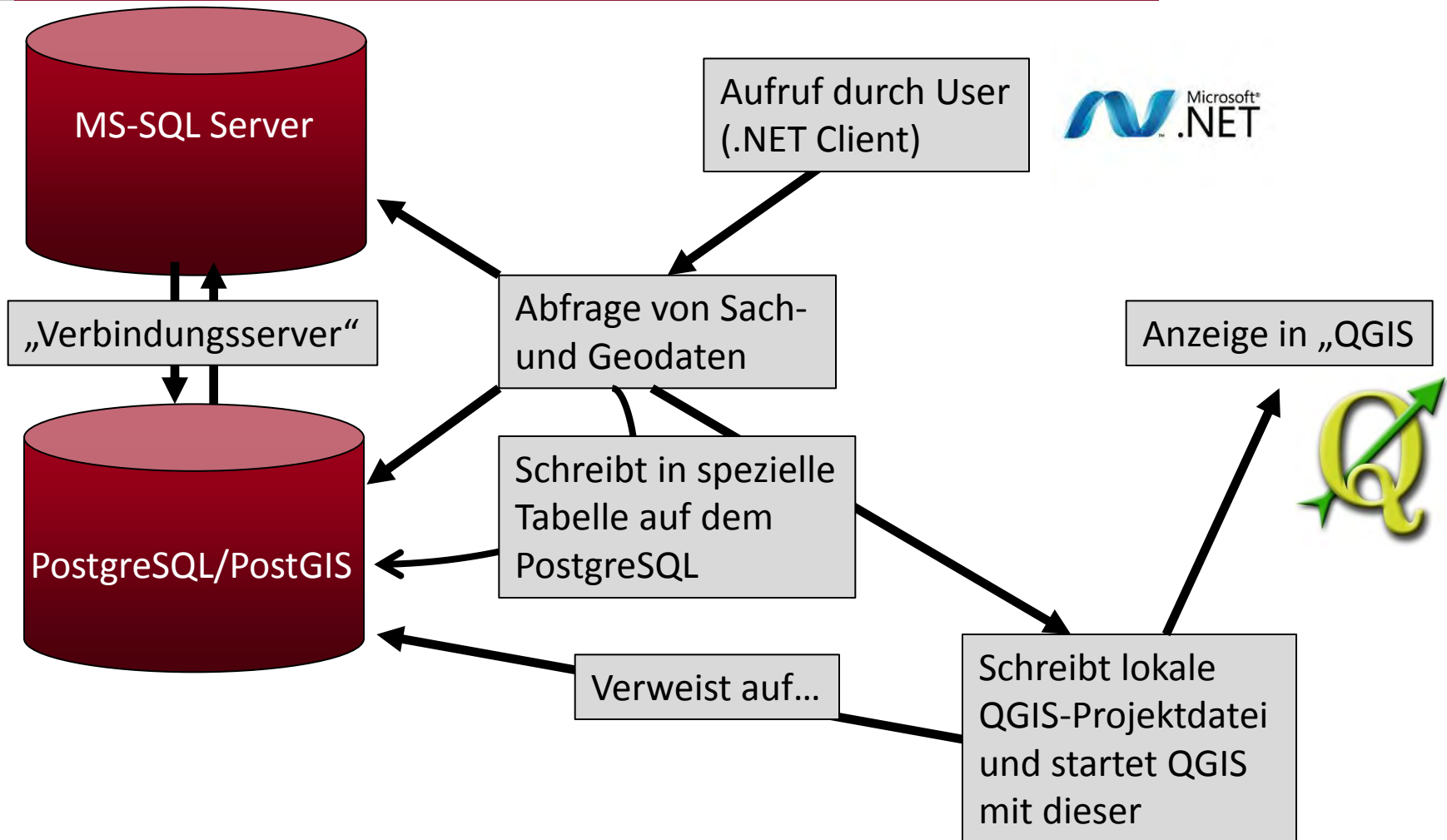


QUANTUM-GIS



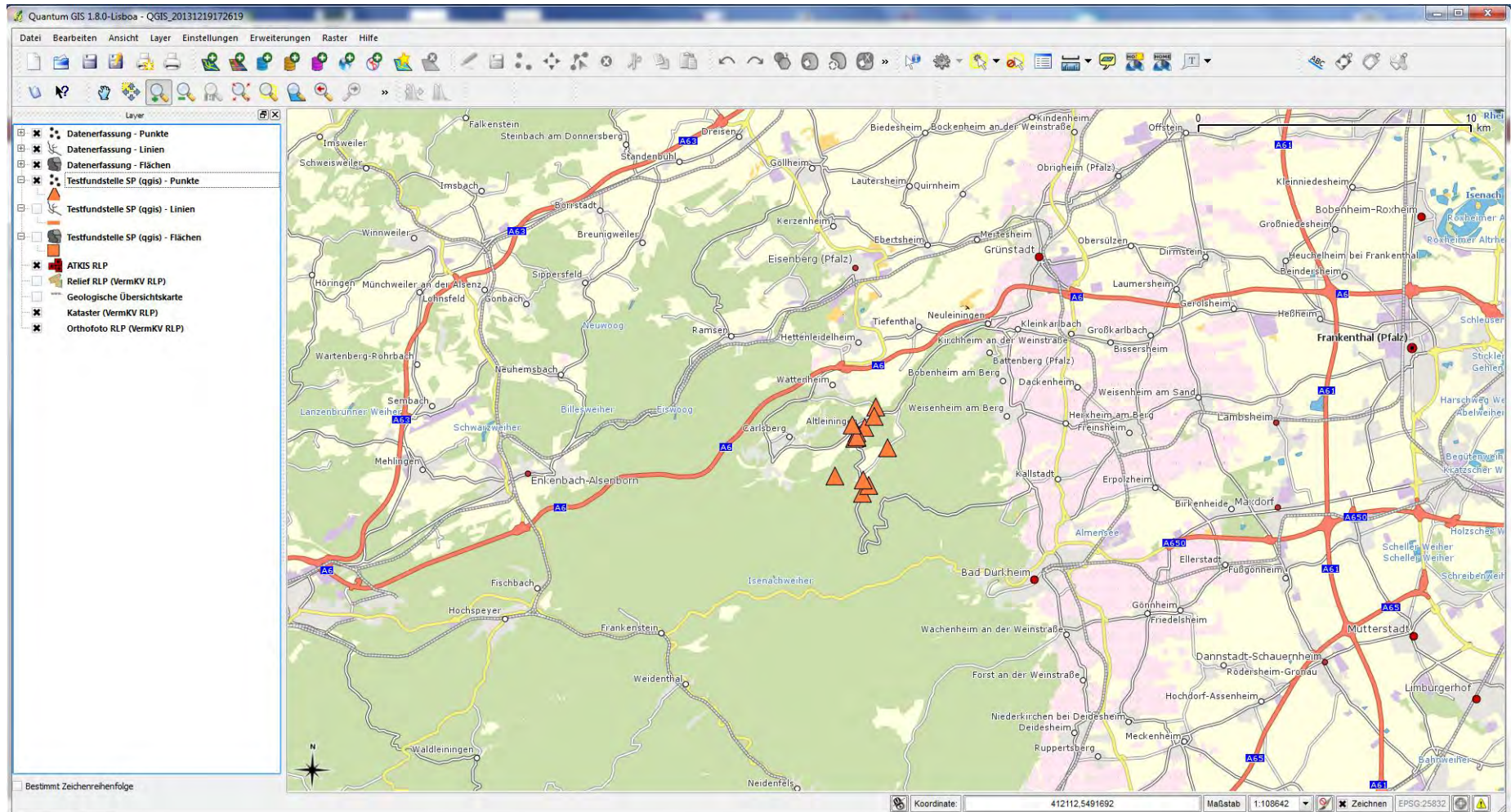


QUANTUM-GIS





QUANTUM-GIS





GDKE RHEINLAND-PFALZ

Foto: Presseamt Bundesstadt Bonn

1. Die GDKE Rheinland-Pfalz
2. Der Einsatz von Geodaten in der GDKE
3. Die PGIS-Datenbank
4. Die GIS-Anbindung
5. **Herausforderungen beim Datentransfer**



PROBLEM 1: UNTERSTRICHE...

„Unsere“ Standardfelder auf dem MS SQL:

```
SELECT [Id_Row],[Id_Projekt],[Id_FKProjekt] [...],[Aktiv_Status],[Version]
```

```
FROM [PGIS_System].[dbo].[tblGISProfile]
```

```
GO      ...man beachte die vielen Unterstriche!
```



PROBLEM 1: UNTERSTRICHE...

„Unsere“ Standardfelder auf dem MS SQL:

```
SELECT [Id_Row],[Id_Projekt],[Id_FKProjekt] [...],[Aktiv_Status],[Version]  
FROM [PGIS_System].[dbo].[tblGISProfile]  
GO
```

...man beachte die vielen Unterstriche!



Verwendung der gleichen Feldnamen auf dem PostgreSQL:

⇒ **Kein Problem ;-)**



PROBLEM 1: UNTERSTRICHE...

„Unsere“ Standardfelder auf dem MS SQL:

```
SELECT [Id_Row],[Id_Projekt],[Id_FKProjekt] [...],[Aktiv_Status],[Version]  
FROM [PGIS_System].[dbo].[tblGISProfile]  
GO
```

...man beachte die vielen Unterstriche!



Verwendung der gleichen Feldnamen auf dem PostgreSQL:

⇒ **Kein Problem ;-)**



Zugriff via Mapserver auf eine solche Tabelle:



Dort werden Unterstriche als
Spaltentrennzeichen
verwendet.

Folge: Datensalat!



PROBLEM 2: GAUSS-KRÜGER VS. UTM

Umstellung von GK auf UTM in der Landesvermessung abgeschlossen:
⇒ Folge: Geobasisdaten in UTM





PROBLEM 2: GAUSS-KRÜGER VS. UTM

Umstellung von GK auf UTM in der Landesvermessung nahezu abgeschlossen:
⇒ Folge: Geodaten überwiegend in UTM

Im Tagesgeschäft überwiegt Gauss-Krüger:
⇒ Die Kollegen „denken“ in GK
⇒ Papierakten enthalten GK Angaben



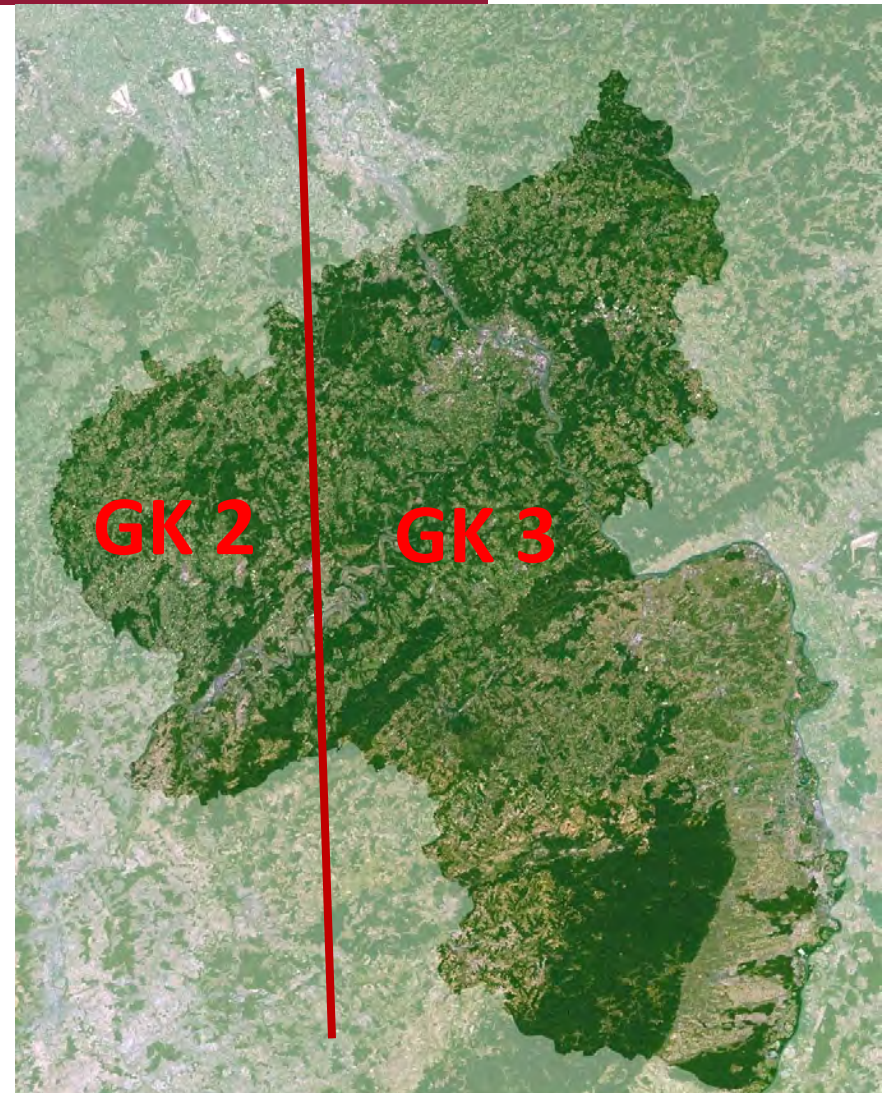


PROBLEM 2: GAUSS-KRÜGER VS. UTM

Umstellung von GK auf UTM in der Landesvermessung nahezu abgeschlossen:
⇒ Folge: Geodaten überwiegend in UTM

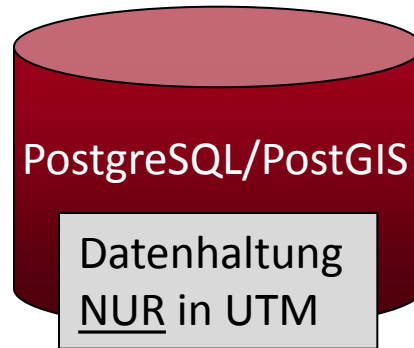
Im Tagesgeschäft überwiegt Gauss-Krüger:
⇒ Die Kollegen „denken“ in GK
⇒ Papierakten enthalten GK Angaben

Zusätzliche Problematik:
⇒ Rheinland-Pfalz liegt in zwei GK-Streifen



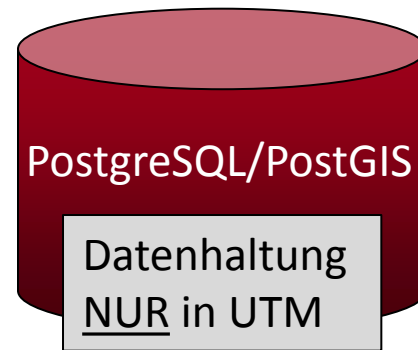


PROBLEM 2: GAUSS-KRÜGER VS. UTM





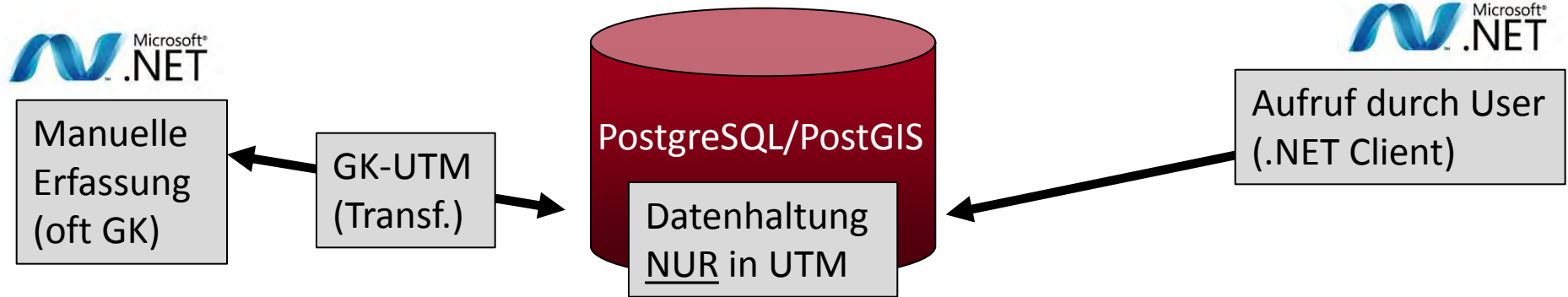
PROBLEM 2: GAUSS-KRÜGER VS. UTM



Aufruf durch User
(.NET Client)

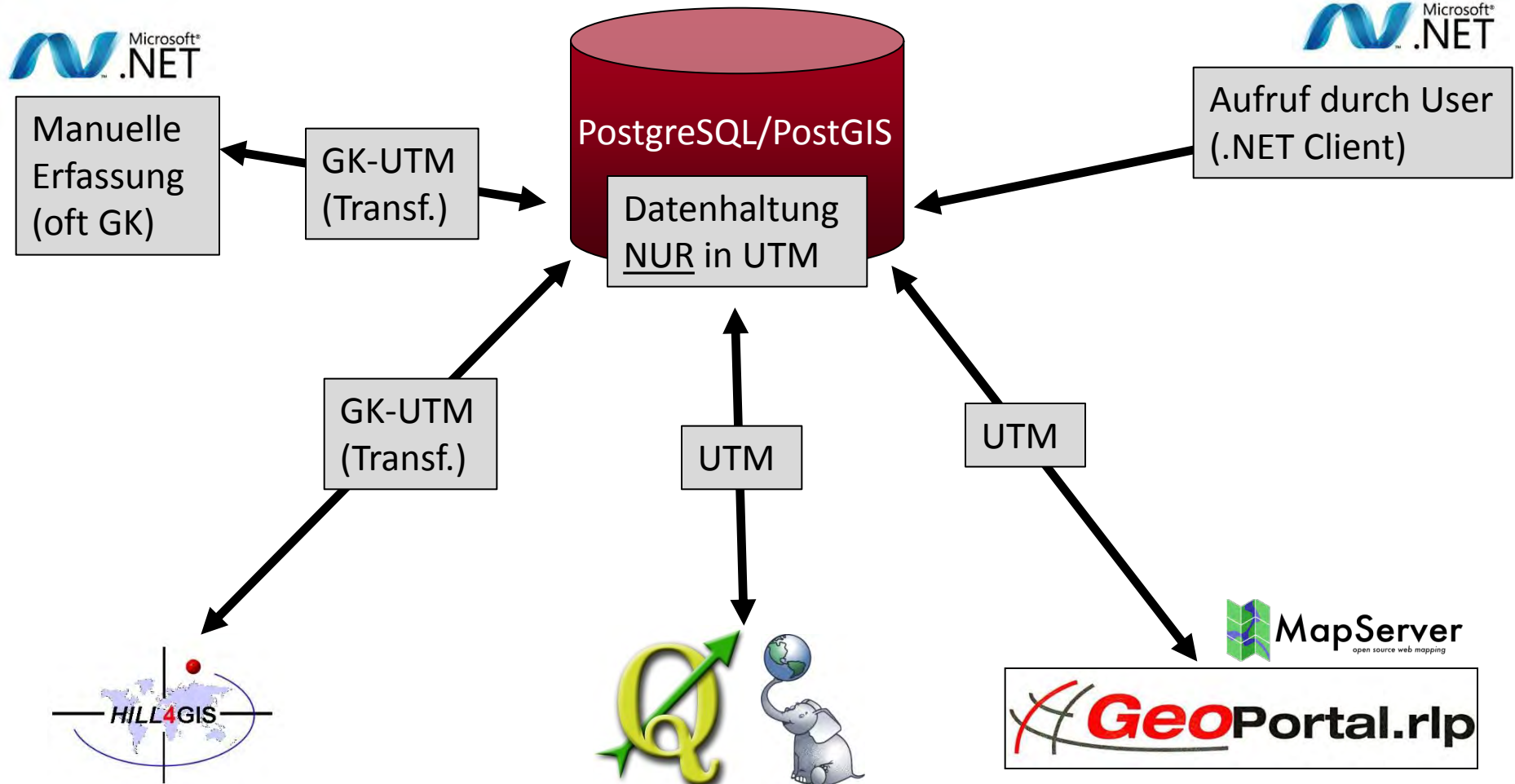


PROBLEM 2: GAUSS-KRÜGER VS. UTM





PROBLEM 2: GAUSS-KRÜGER VS. UTM





PROBLEM 2: GAUSS-KRÜGER VS. UTM

```
' sX = Koordinate  
' sY = Koodrinat  
' Id_Bezug = Id des Fachdatensatzes  
' sEPSG_Code = EPSG-Code von sX & sY (also GK2 oder GK 3)
```



```
Dim Id_Session As String = System.Guid.NewGuid.ToString()
```

```
' Insert
```

```
Dim sInsert As String = "INSERT OPENQUERY [PGIS_auf_Postgres], 'SELECT  
the_geom_wkt, idsession, idbezug FROM pgis_geodaten.tblgeom') VALUES  
( 'POINT(" & sX & " " & sY & " )', '" & Id_Session & "' , " & Id_Bezug &  
" );,,
```

```
' Update
```

```
Dim sUpdate As String = "UPDATE OPENQUERY([PGIS_auf_Postgres], 'SELECT  
the_geom_point, st_transform(st_geomfromtext(the_geom_wkt, " & sEPSG_Code  
& " ),25832) AS koord FROM pgis_geodaten.tblgeom WHERE idsession = '" &  
Id_Session & "''') SET the_geom_point = koord ;"
```



PROBLEM 3: ZU LANGE BINÄRDATEN...

```
' sX = Koordinate  
' sY = Koodrinat  
' Id_Bezug = Id des Fachdatensatzes  
' sEPSG_Code = EPSG-Code von sX & sY (also GK2 oder GK 3)
```



```
Dim Id_Session As String = System.Guid.NewGuid.ToString()
```

```
' Insert
```

```
Dim sInsert As String = "INSERT OPENQUERY [PGIS_auf_Postgres], 'SELECT  
the_geom_wkt, idsession, idbezug FROM pgis_geodaten.tblgeom') VALUES  
( 'POINT(" & sX & " " & sY & " )', '" & Id_Session & "' , " & Id_Bezug &  
" );"
```

```
' Update
```

```
Dim sUpdate As String = "UPDATE OPENQUERY([PGIS_auf_Postgres], 'SELECT  
the_geom_point, st_transform(st_geomfromtext(the_geom_wkt, " & sEPSG_Code  
& " ),25832) AS koord FROM pgis_geodaten.tblgeom WHERE idsession = '" &  
Id_Session & "''') SET the_geom_point = koord ;"
```



Rheinland-Pfalz

GENERALDIREKTION
KULTURELLES ERBE

WIR DANKEN...

Unseren Kollegen...

Unseren Partnern...



...und Ihnen für Ihre Aufmerksamkeit!

edv@gdke.rlp.de

www.gdke.rlp.de

